

# مجموعه نقشه های سازه

(۱۳۵۶/۹/۲۳)

عنوان پروژه:

مجمع آموزشی پسرانه حصار گرمخان بجنورد

ساختمان کارگاه و سرایداری و انبار

کارفرما:

موسسه خیریه فرهنگی همراه افق قریب

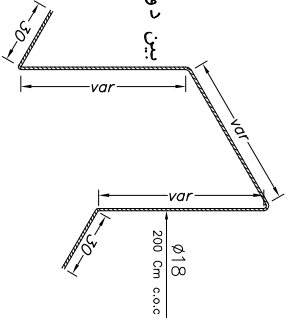


### Foundation Bar Schedule (Lower Part)

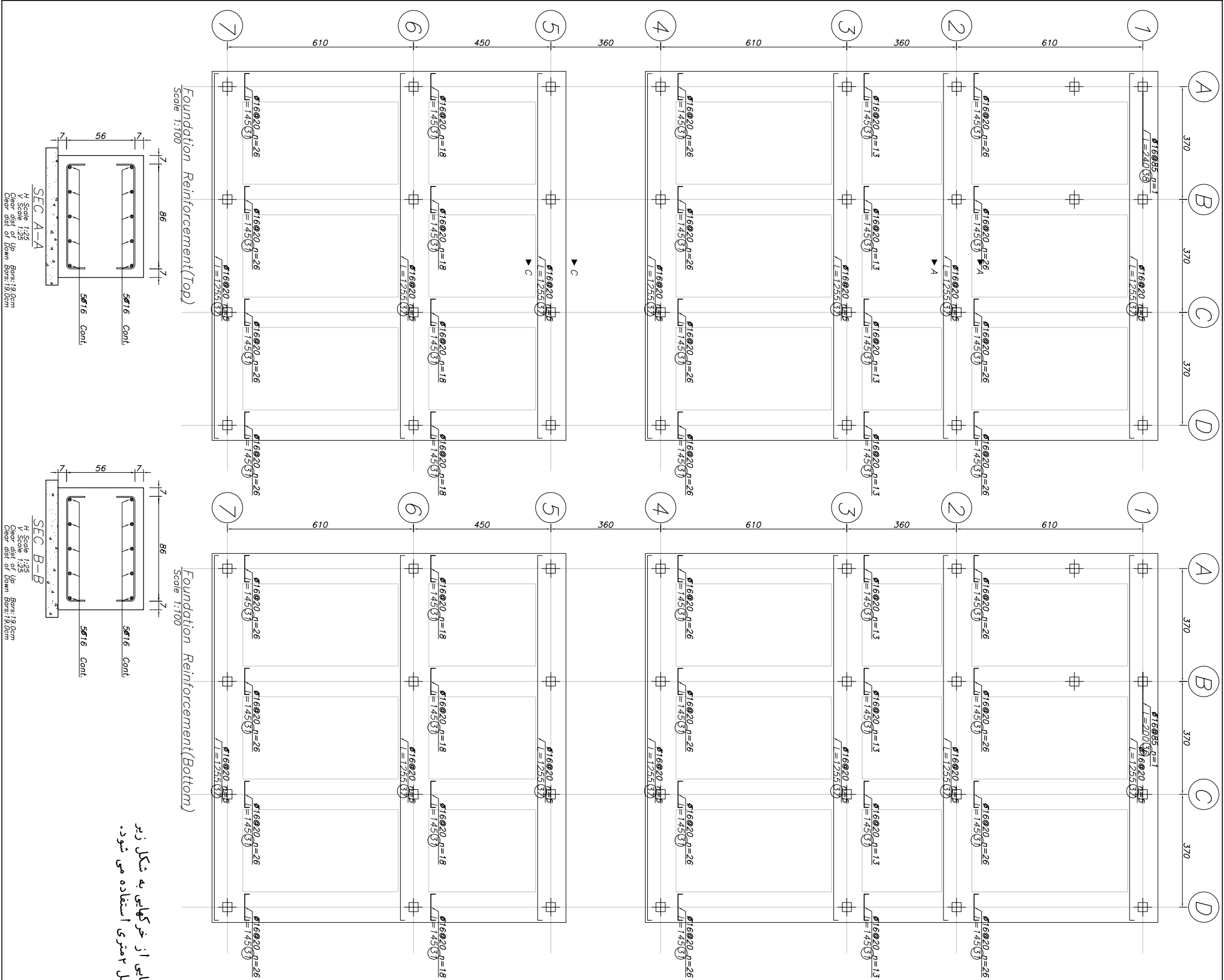
Pos	SHAPE	$\phi$ (mm)	No.	L(m)	W(kg)	TOTAL W(kg)
31	0.30 _____ 0.85 _____ p.30	16	856	1.45	2.27	1945.57
32	0.30 _____ 16.65 _____ p.30	16	40	17.25	27.04	1081.57
33	_____ 1.45 _____	16	3	1.45	2.27	6.82
34	_____ 3.15 _____	16	1	3.15	4.94	4.94
35	_____ 2.30 _____	16	2	2.30	3.61	7.21
36	_____ 2.00 _____	16	1	2.00	3.13	3.13
37	0.30 _____ 11.95 _____ p.30	16	40	12.55	19.67	786.88
38	_____ 2.40 _____	16	1	2.40	3.76	3.76
Total weight						3839.88

### Foundation Bars Cutting Plan (Lower Part)

For $\phi 16$		Unit: m
Cutting Pattern	Length Pos	Scrap
$\frac{2.40}{38}$ $\frac{2.30}{35}$ $\frac{1.45}{31}$ $\frac{1.45}{31}$ $\frac{1.45}{31}$ $\frac{1.45}{31}$ $\frac{1.45}{31}$	0.05	1
$\frac{3.15}{34}$ $\frac{1.45}{31}$ $\frac{1.45}{31}$ $\frac{1.45}{31}$ $\frac{1.45}{31}$ $\frac{1.45}{31}$ $\frac{1.45}{31}$	0.15	1
$\frac{1.45}{31}$ $\frac{1.45}{31}$ $\frac{1.45}{31}$ $\frac{1.45}{31}$ $\frac{1.45}{31}$ $\frac{1.45}{31}$ $\frac{1.45}{31}$	0.40	105
$\frac{1.45}{31}$ $\frac{1.45}{31}$ $\frac{1.45}{31}$ $\frac{1.45}{31}$ $\frac{1.45}{33}$ $\frac{1.45}{33}$ $\frac{1.45}{33}$	0.40	1
$\frac{2.30}{35}$ $\frac{2.00}{36}$	7.70	1
Total number of required 12.00m		109
Total Waste Rate (%)		3.84%



بالا و پایی از خرکهایی به شکل زیر در فواصل ۱ و ۲ متری استفاده می شود.



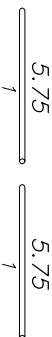



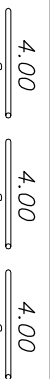
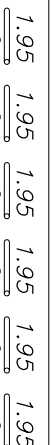
شماره سند	سند	تاریخ	ردیف	ردیف	ردیف
APP	CHECK	DATE	DATE	DATE	DATE
DESCRIPTION			REVISION		
کارفرما: موسسه خبریه فرهنگی هنر افق قریب			1		
عنوان پروژه:					
مختص: آموزش، پسرانه، حصارگر، رمضان، بهمن، دی، تیر					
PROJECT TITLE					
نام ساختمان: کارگاه و سرایداری و انبار					
FOUNDATION PLAN & DETAILS:					
SHEET TITLE					
SCALE 1:100					
تاریخ: ۱۳۹۶/۰۷/۲۳					
DRAWING			S-02		
شماره نقشه:					





## Columns Bar Schedule

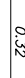

POS	SHAPE	$\phi$ (mm)	No.	L(m)	W(kg)	TOTAL W(kg)
1	0.30 <u>5.45</u>	16	168	5.75	9.01	1514.19
2	0.30 <u>1.65</u>	16	360	1.95	3.06	1100.38
3	0.30 <u>1.70</u>	16	24	2.00	3.13	75.24
4	0.85 <u>3.75</u>	16	168	4.60	7.21	1211.35
5	0.85 <u>3.85</u>	16	216	4.70	7.37	1591.31
6	0.30 <u>3.70</u>	16	168	4.00	6.27	1053.35
Total weight						6545.83

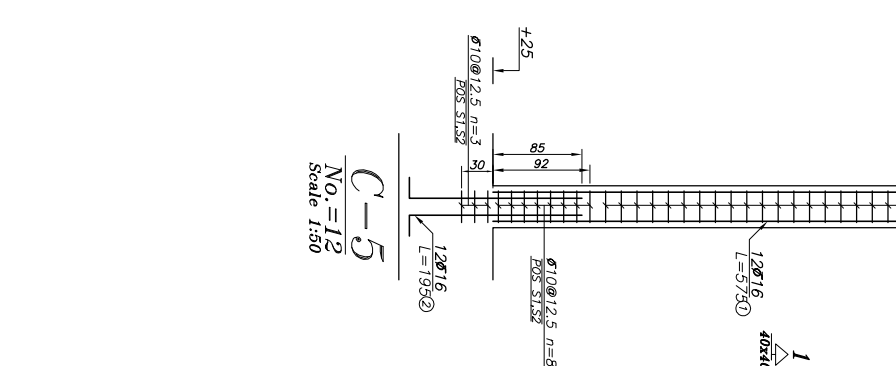
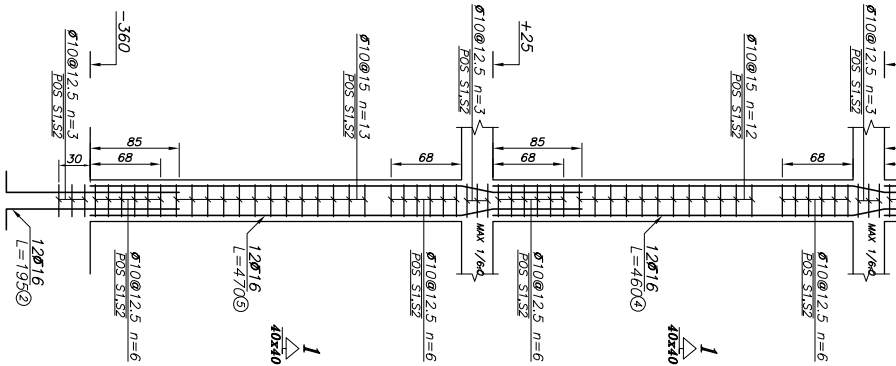
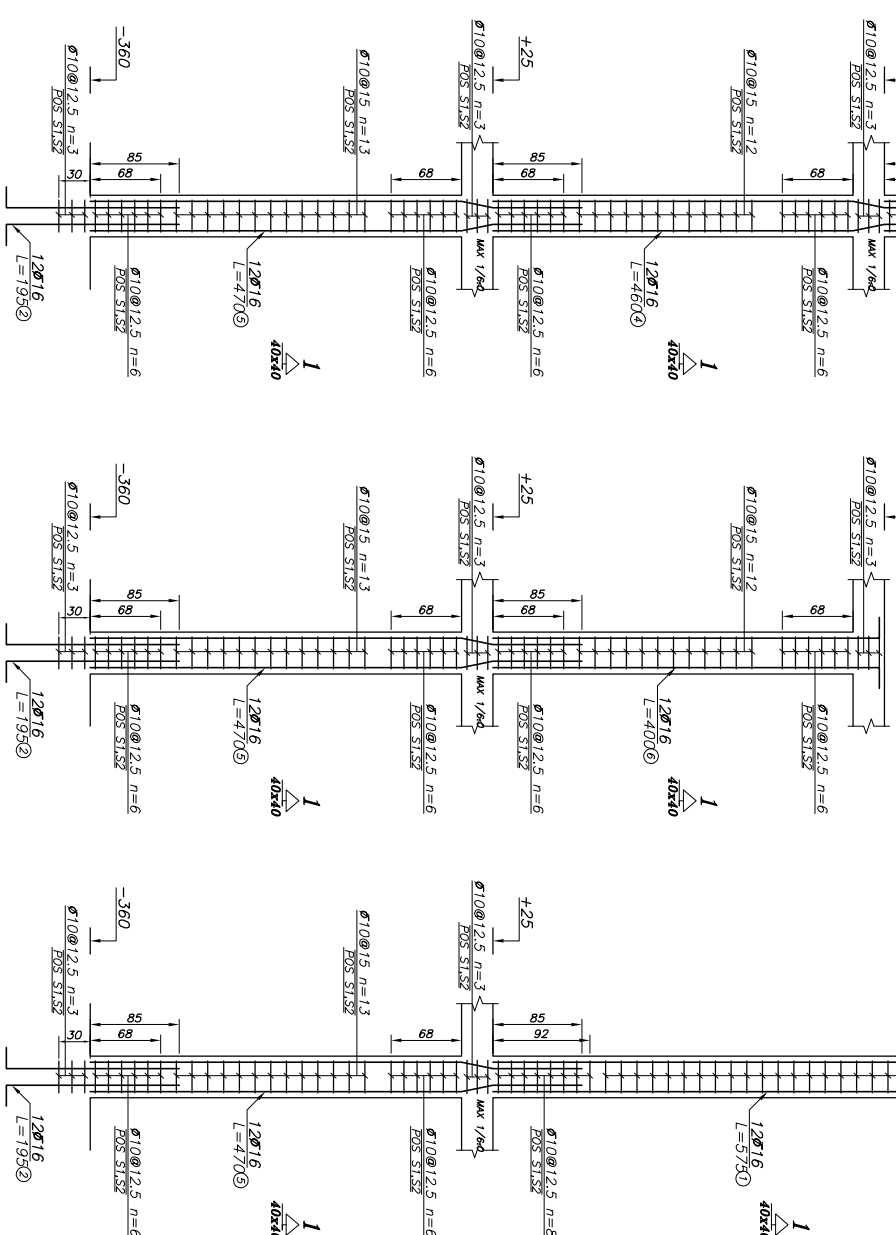
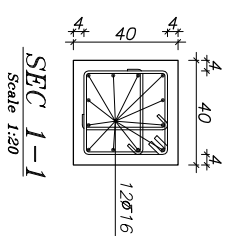
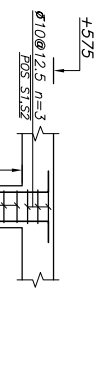
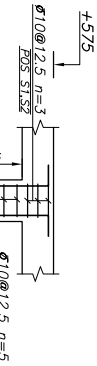
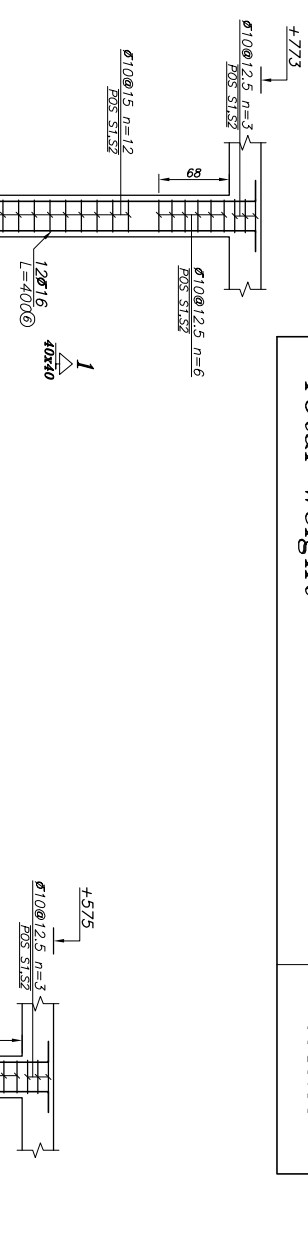
## Columns Bars Cutting Plan

For $\phi 16$		Unit: m	
Cutting Pattern	Length Pos	Scrap	No.
	5.75	0.50	84
	4.70	0.60	24
	4.70	0.65	84
	4.60	0.85	84
	4.00	0.00	56
	1.95	0.30	32

POS	SHAPE	Ø (mm)	No.	L(m)	W(kg)	TOTAL W(kg)
S1		10	1938	1.46	0.90	1735.85
S2		10	3876	0.50	0.31	1193.36
<b>Total weight</b>						<b>2929.21</b>

## Columns Stirrups Schedule

POS	SHAPE	$\phi$ (mm)	No.	L(m)	W(kg)	TOTAL W(kg)
S1		10	1938	1.46	0.90	1735.85
S2		10	3876	0.50	0.31	1193.36
Total weight						2929.21

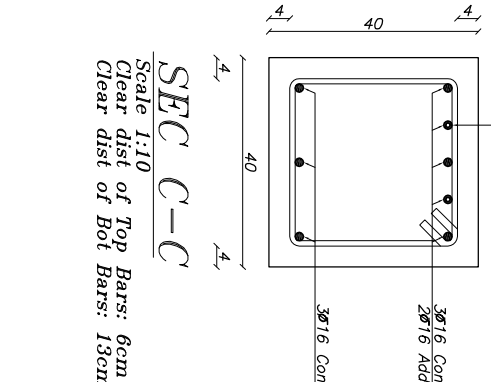
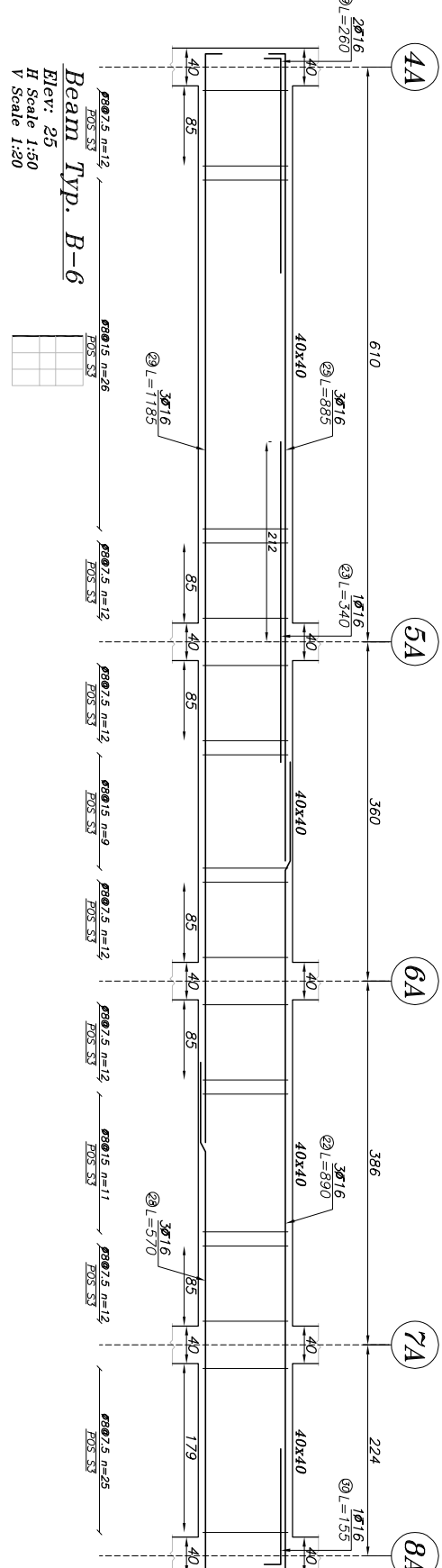
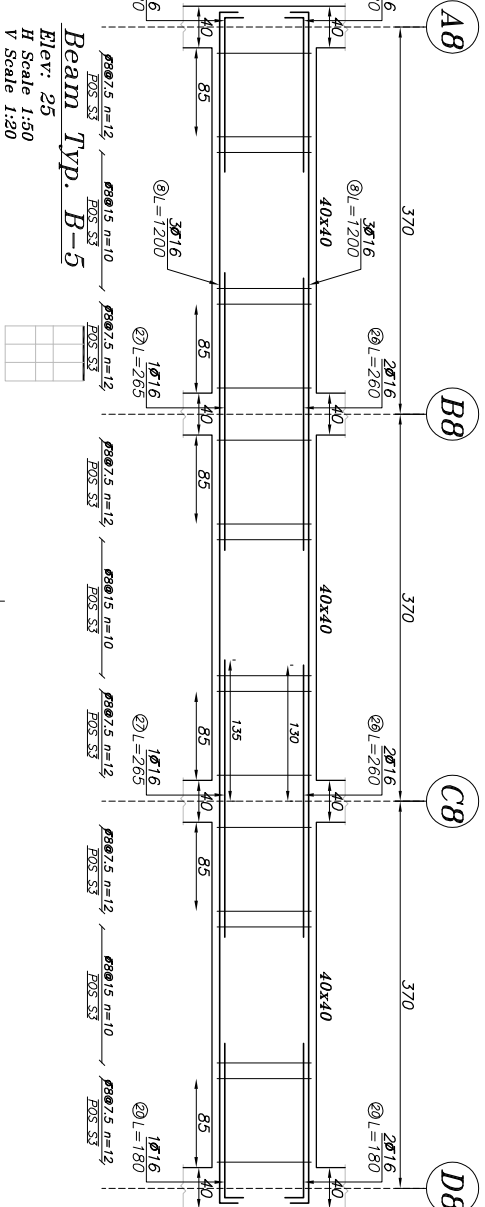
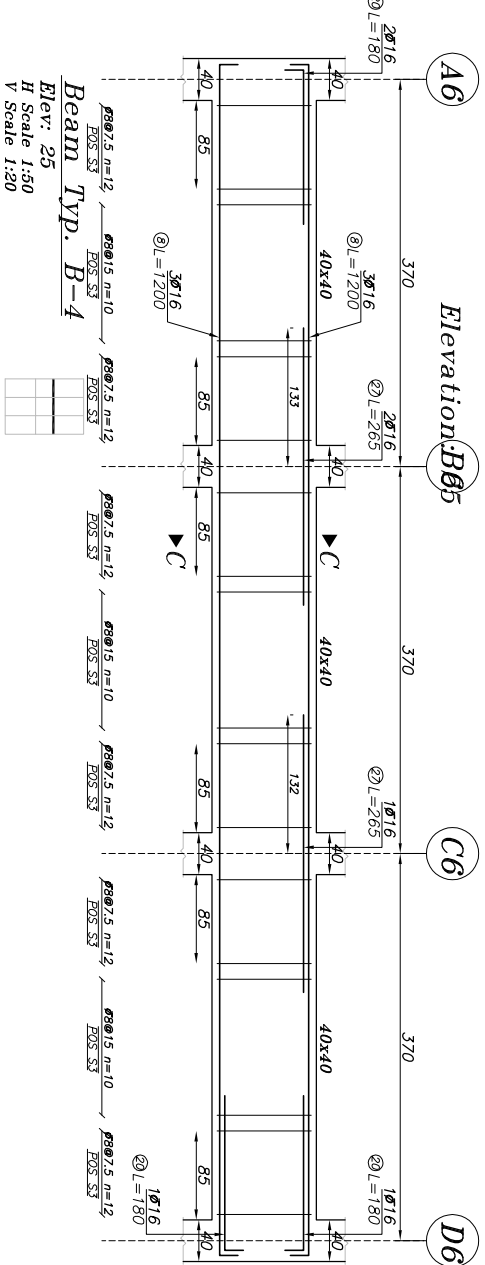
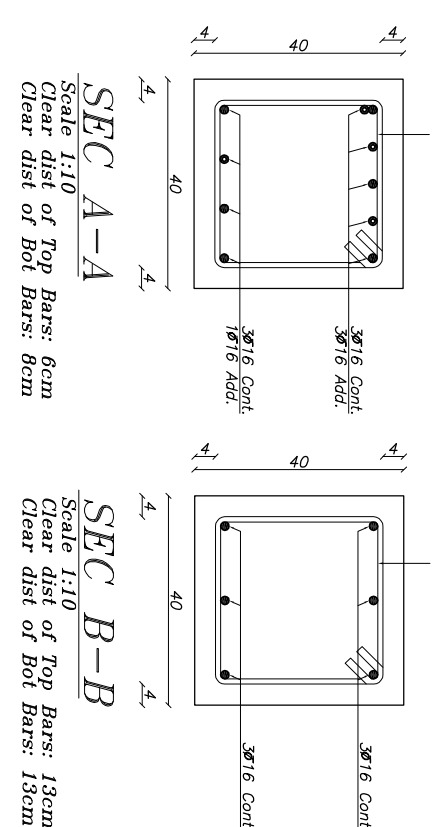
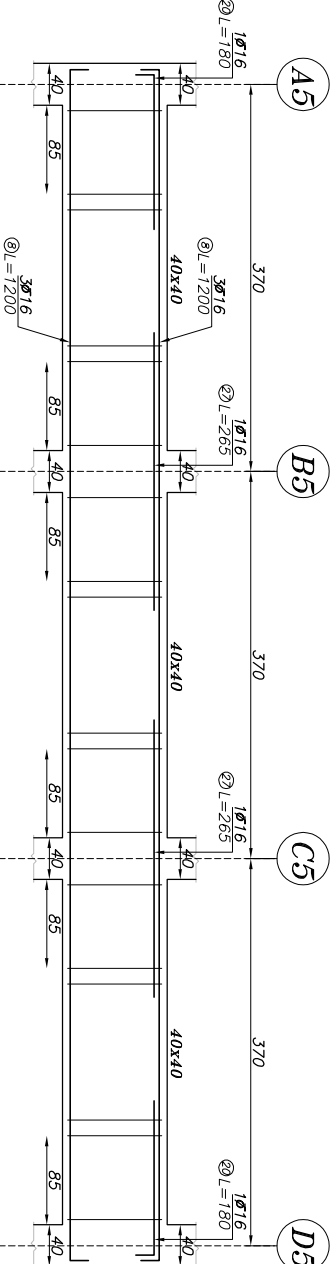
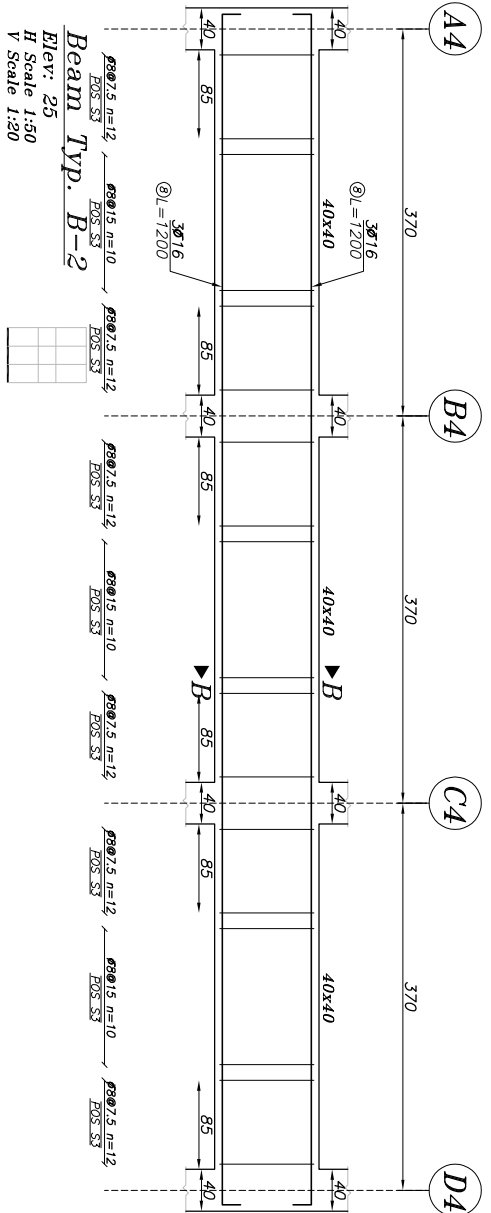
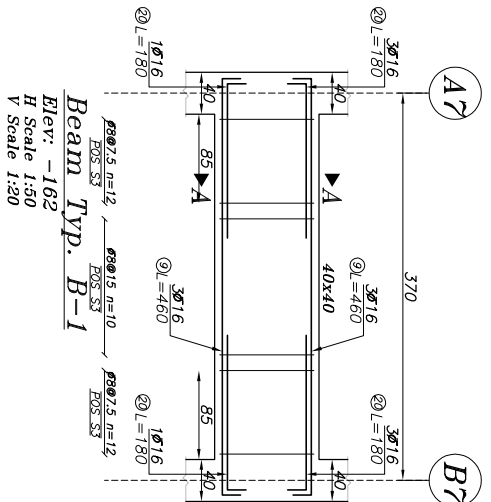
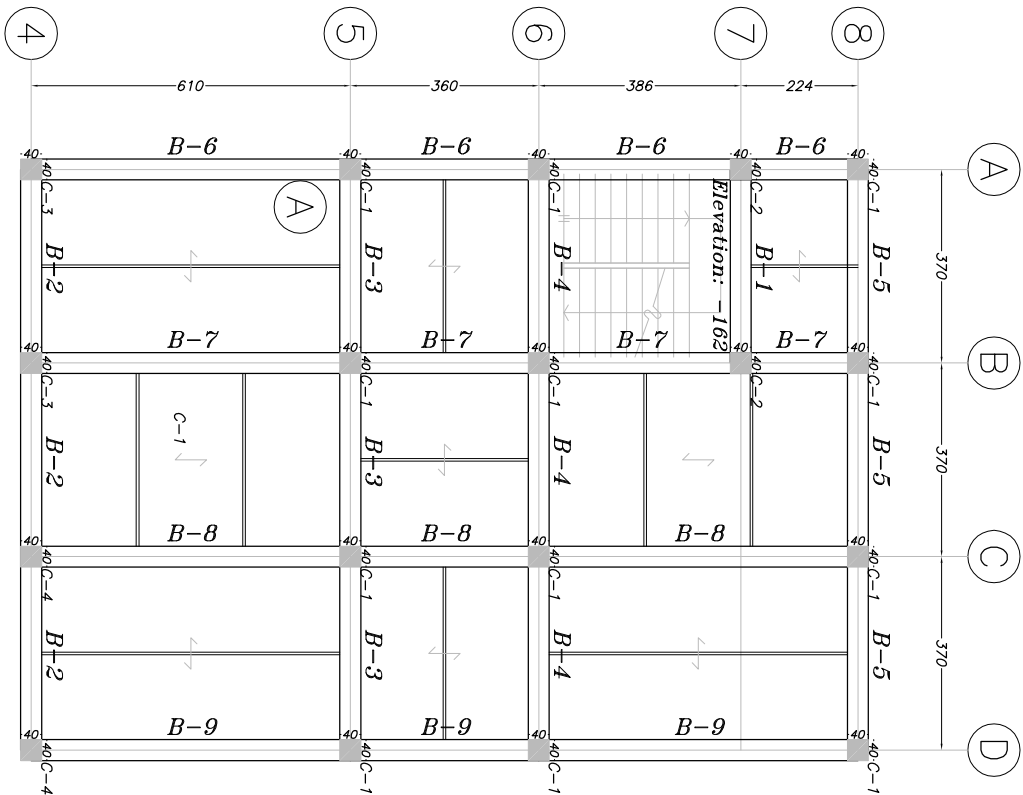


SIN	DATE	SIN	DATE	DESCRIPTION	REV.
APP	DATE	CHECK	DATE		

سازو	FIELD :	ردیفه :
	RESP :	هسته‌های :
	DESIGNED BY :	تولید :
	DRAWN BY :	چک :
	CHECKED BY :	تایید :
	APPROVED BY :	تایید :
1397/07/03	DATE :	تاریخ :

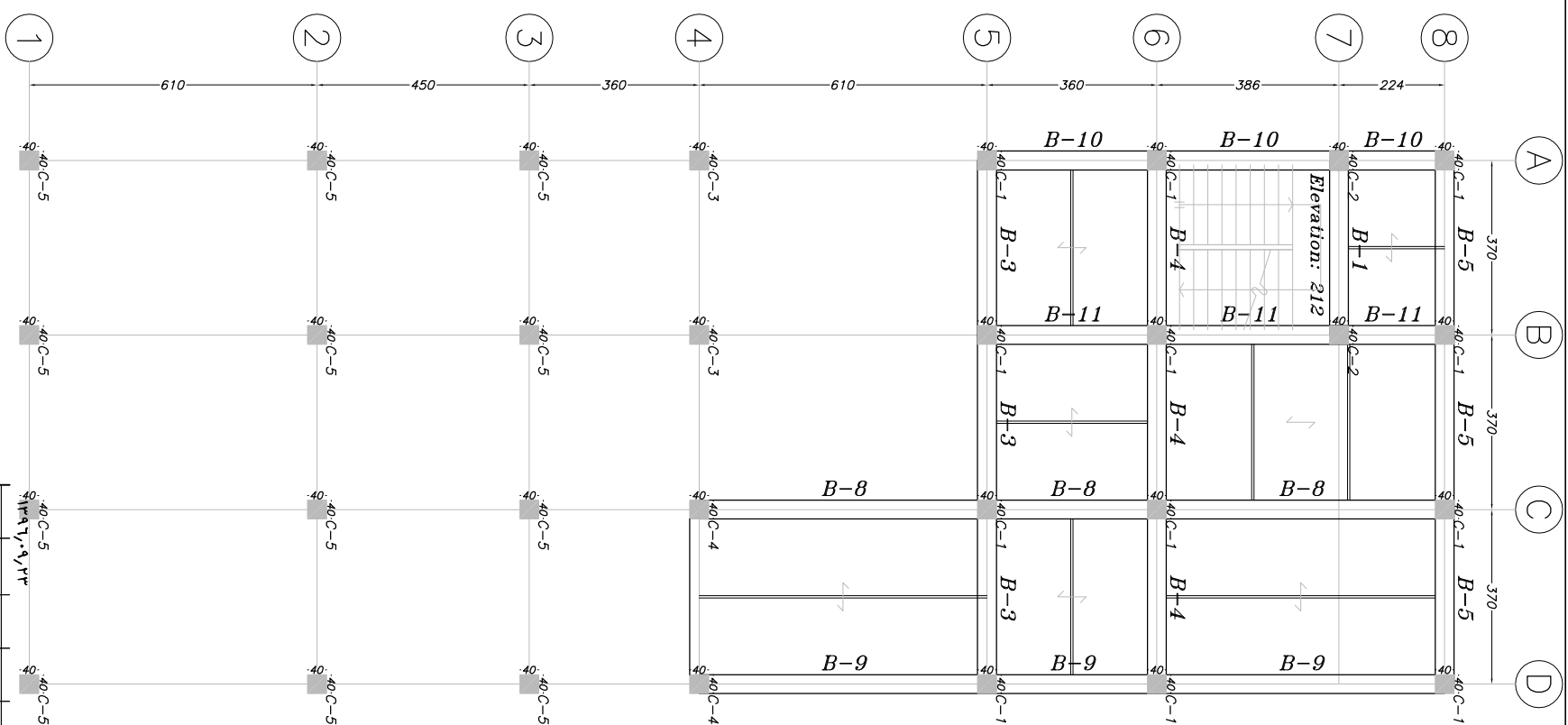
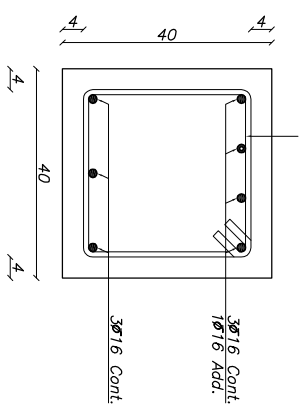
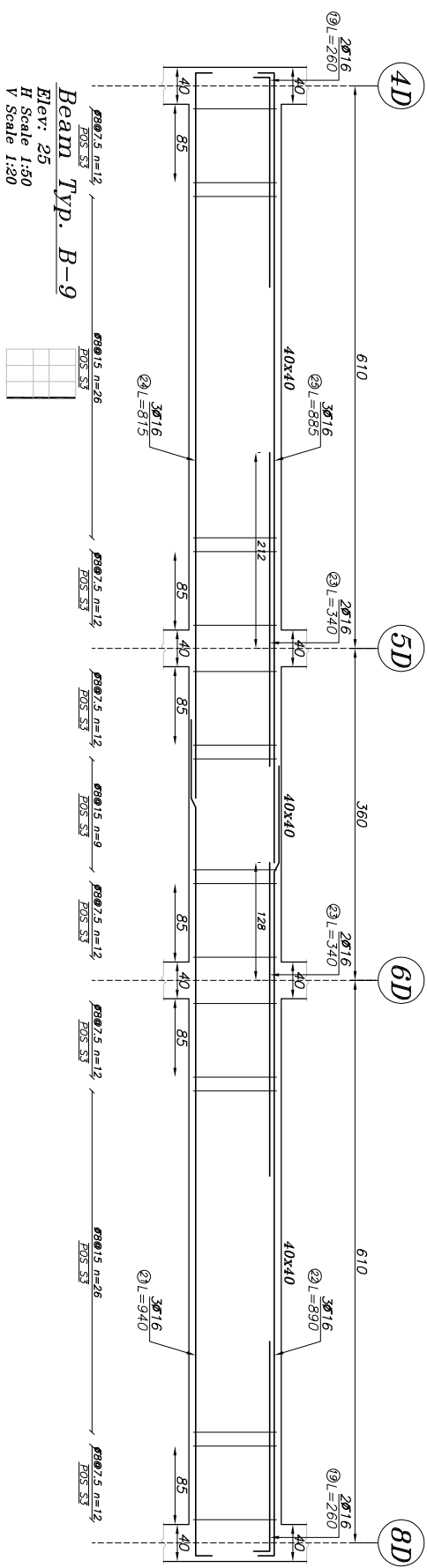
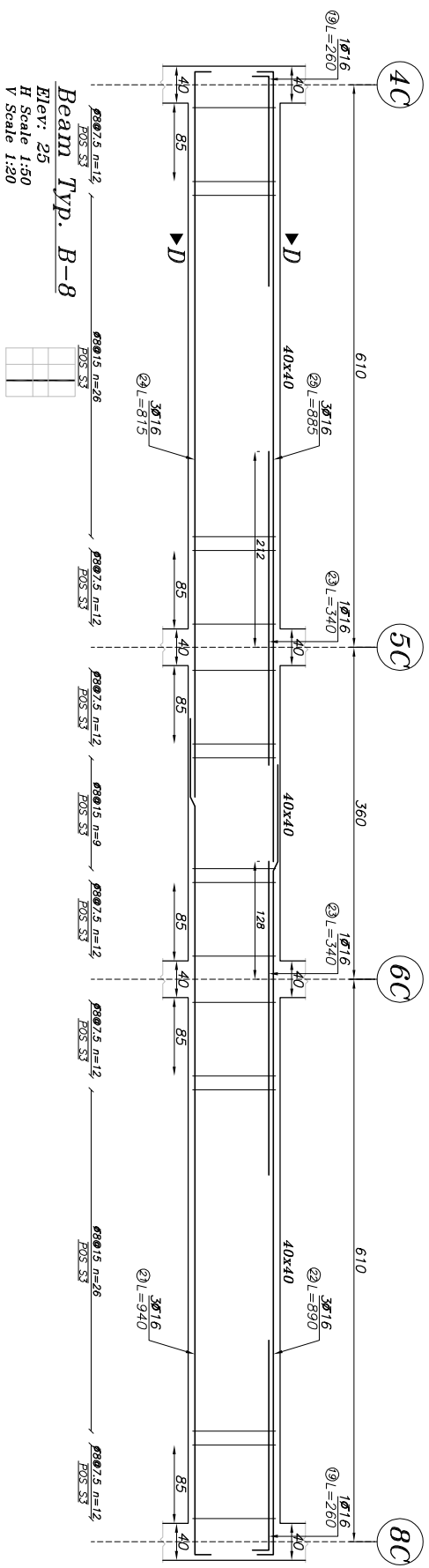
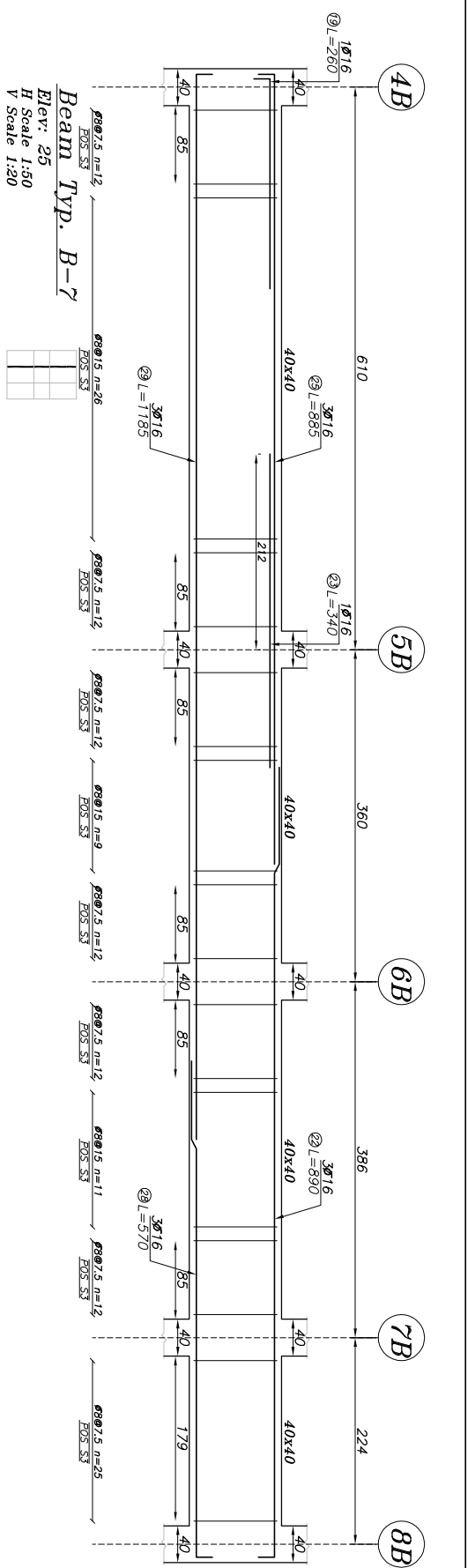
<p>فرمانده ارشد: موسسه خبریه فرهنگی هنره افق قریب</p> <p>تولید پروژه:</p> <p>مجموعه آموزش، برنامه حصارگر رمضان، بخش آموزش</p> <p>PROJECT</p> <p>م ساختن کارگاه و سربااری و انبار</p> <p>م ساختن کارگاه و سربااری و انبار</p>	<p>COLUMNS</p> <p>تولید شده :</p>	<p>SHEET TITLE</p>
SCALE 1:100	DATE: 1397/07/03	DATE: 1397/07/03



سن	تاریخ	مهندس	مهندس	مهندس	مهندس
APR	1397/09/23	مهندس	مهندس	مهندس	مهندس
سن	تاریخ	مهندس	مهندس	مهندس	مهندس
APR	1397/09/23	مهندس	مهندس	مهندس	مهندس

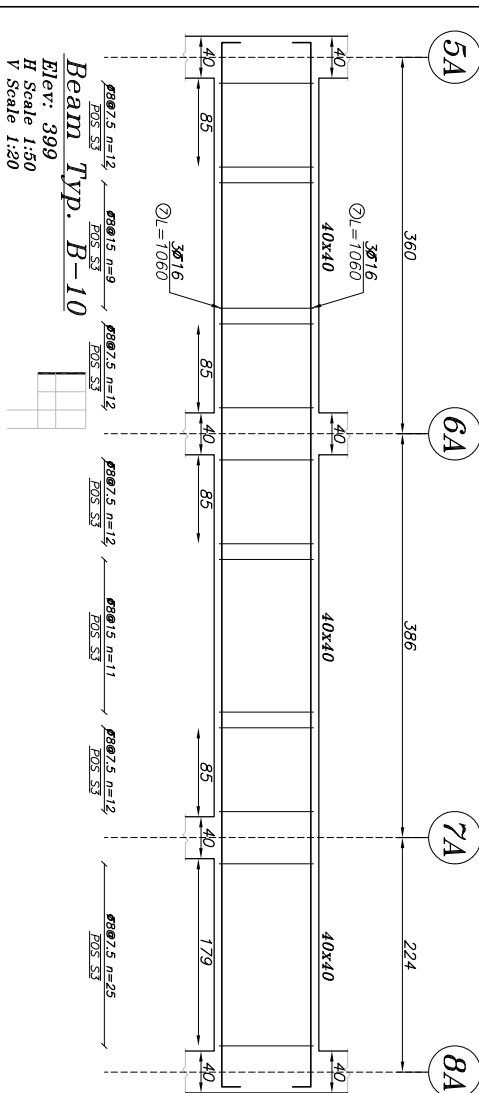
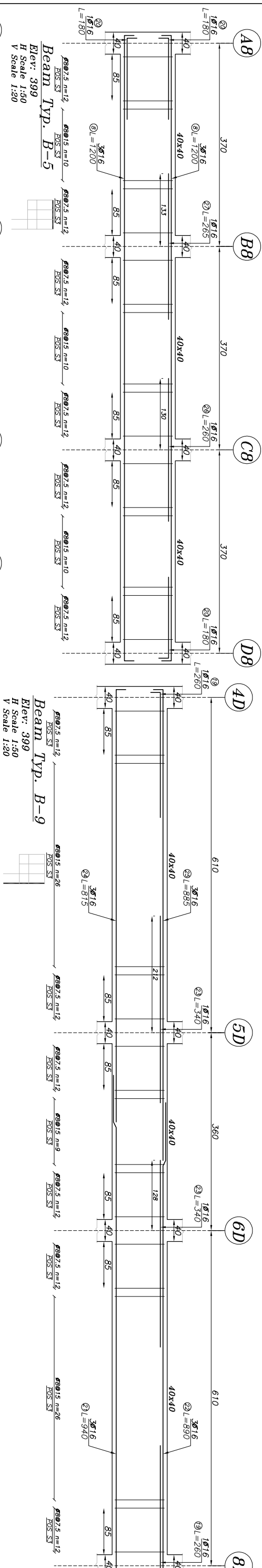
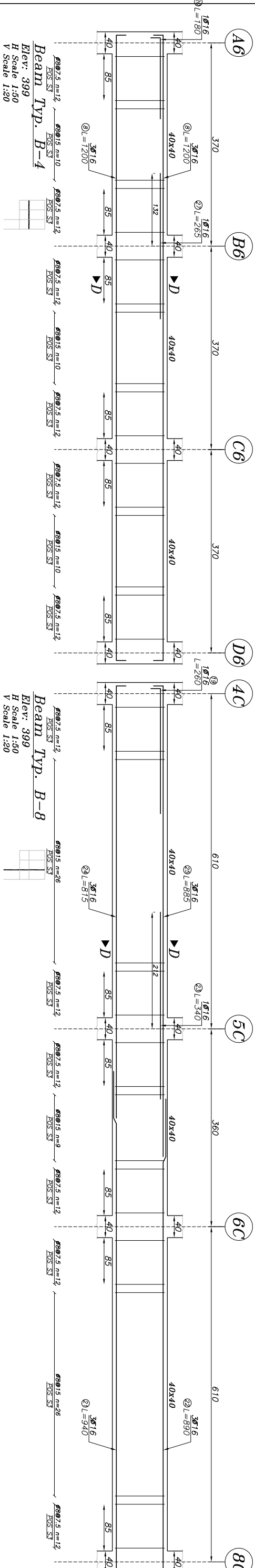
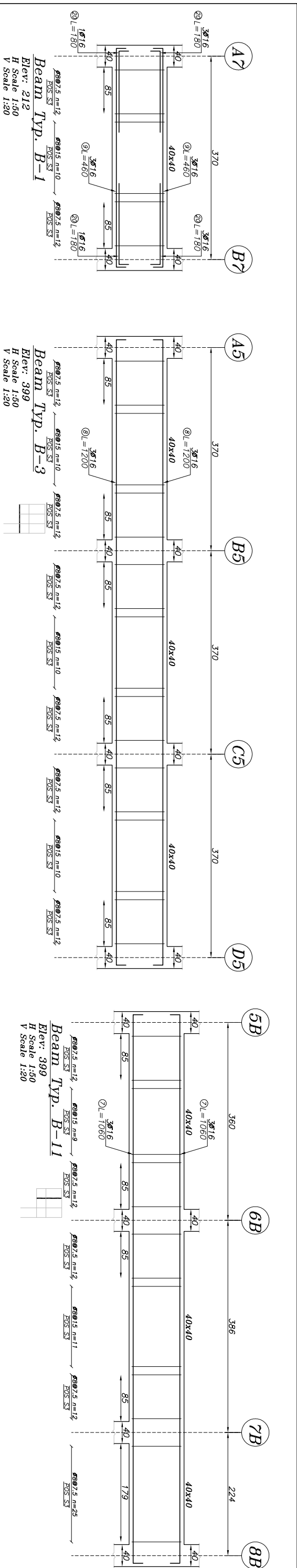
سن	تاریخ	مهندس	مهندس	مهندس	مهندس
APR	1397/09/23	مهندس	مهندس	مهندس	مهندس
سن	تاریخ	مهندس	مهندس	مهندس	مهندس
APR	1397/09/23	مهندس	مهندس	مهندس	مهندس

سن	تاریخ	مهندس	مهندس	مهندس	مهندس
APR	1397/09/23	مهندس	مهندس	مهندس	مهندس
سن	تاریخ	مهندس	مهندس	مهندس	مهندس
APR	1397/09/23	مهندس	مهندس	مهندس	مهندس

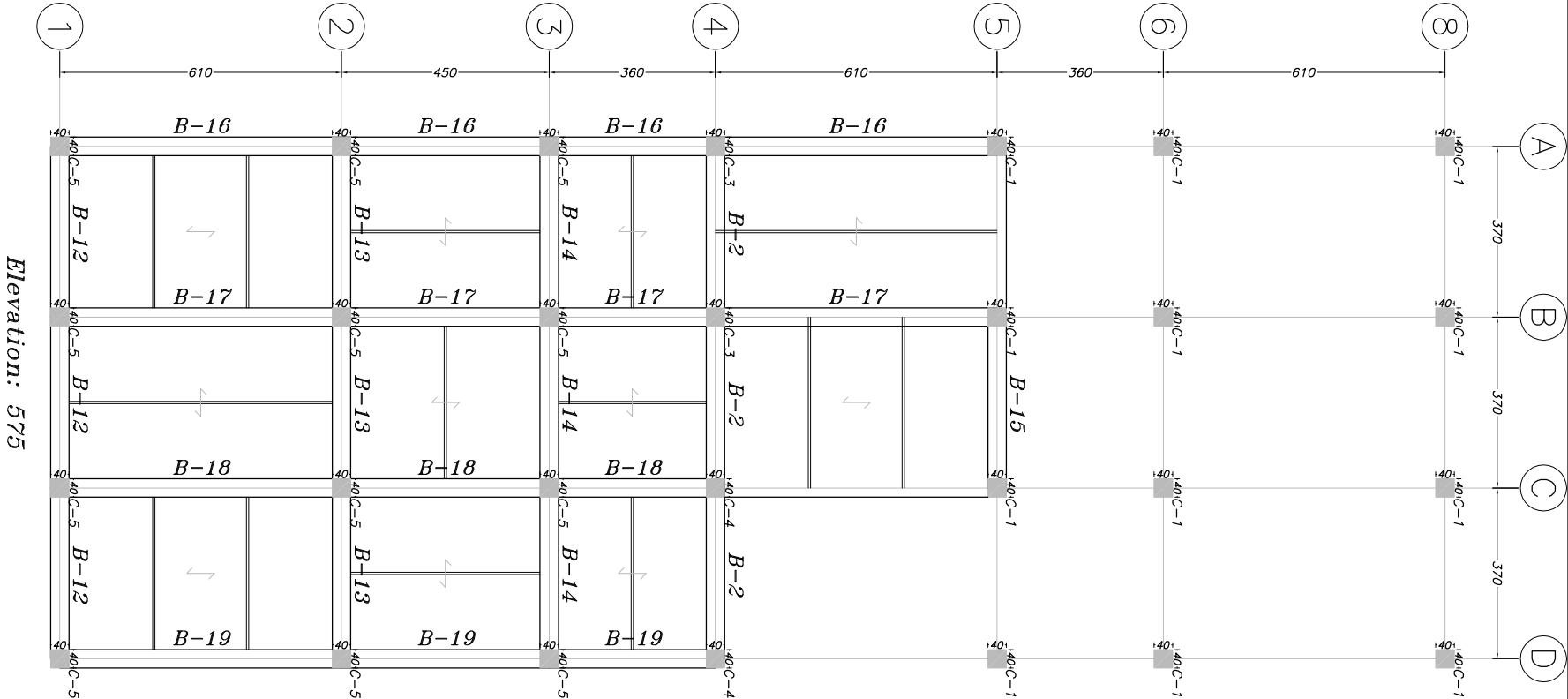


*Elevation:* 399

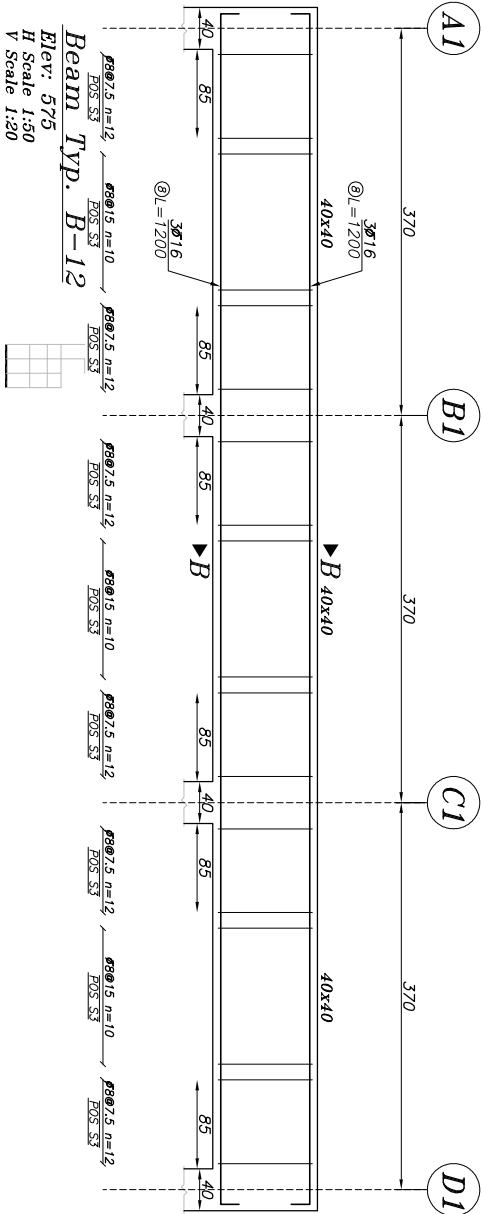
سازہ	FIELD :
	تفصیلات :
	RESP :
	مذمت : DESIGNED BY :
	تعمیر : DRAWN BY :
	چک : CHECKED BY :
	تایید : APPROVED BY :
۱۳۹۷/۰۷/۲۴	DATE
فرقہ	SHEET TITLE
SCALE 1:100	طرح نامہ : DRAWING S-06

[illegible]

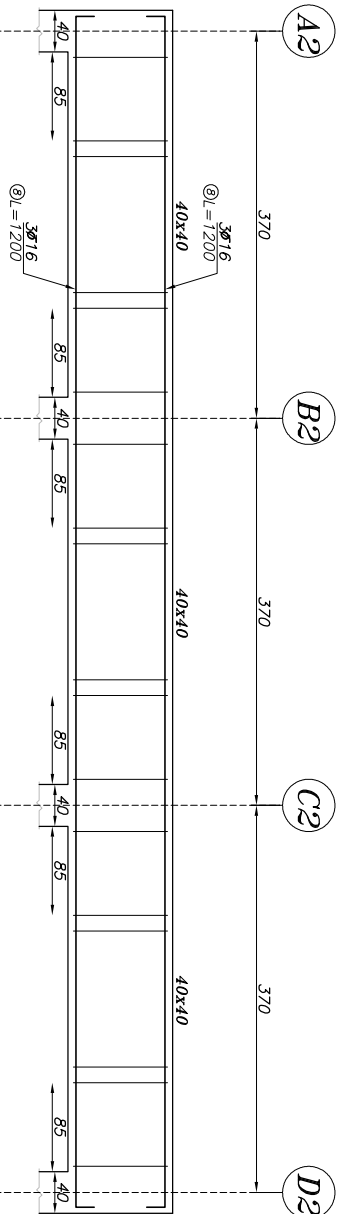




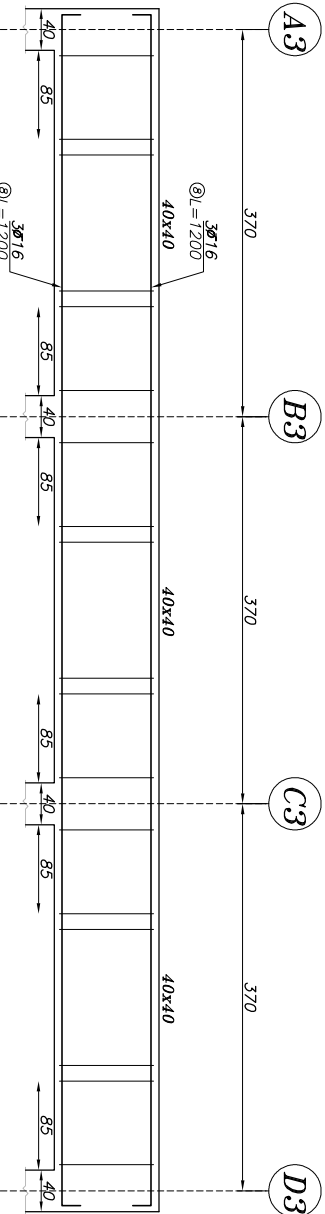
Elevation: 575



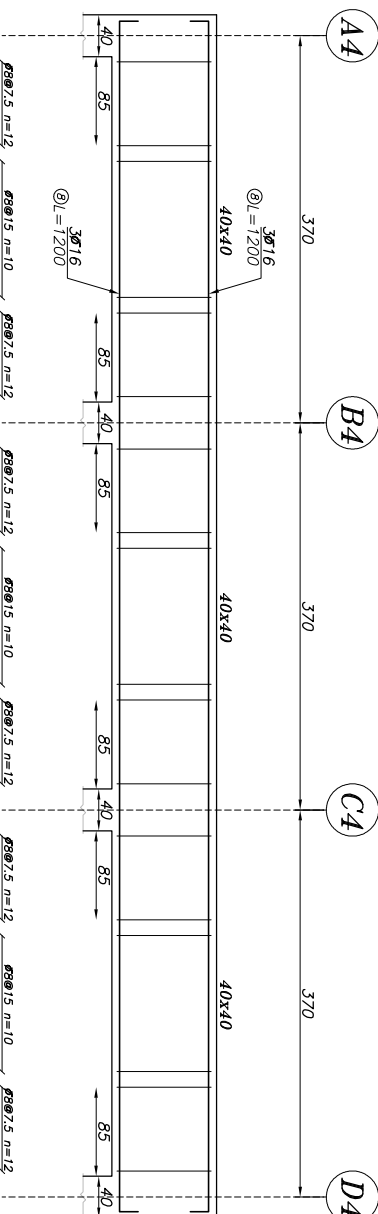
Beam Typ. B-12  
Elev: 575  
H Scale 1:50  
V Scale 1:20



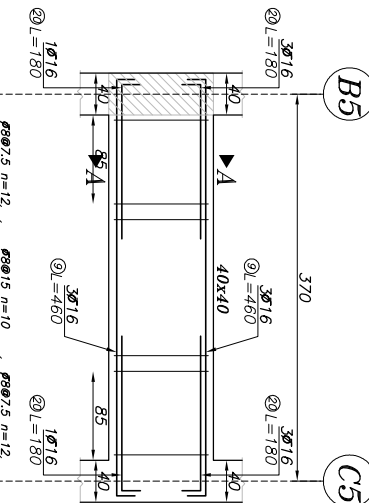
Beam Typ. B-13  
Elev: 575  
H Scale 1:50  
V Scale 1:20



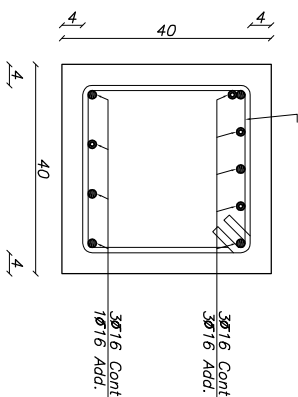
Beam Typ. B-14  
Elev: 575  
H Scale 1:50  
V Scale 1:20



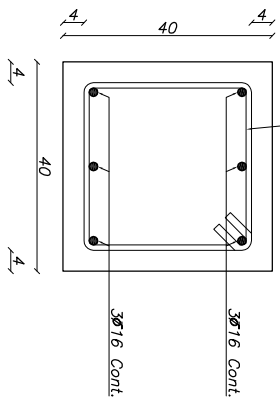
Beam Typ. B-2  
Elev: 575  
H Scale 1:50  
V Scale 1:20



Beam Typ. B-15  
Elev: 575  
H Scale 1:50  
V Scale 1:20



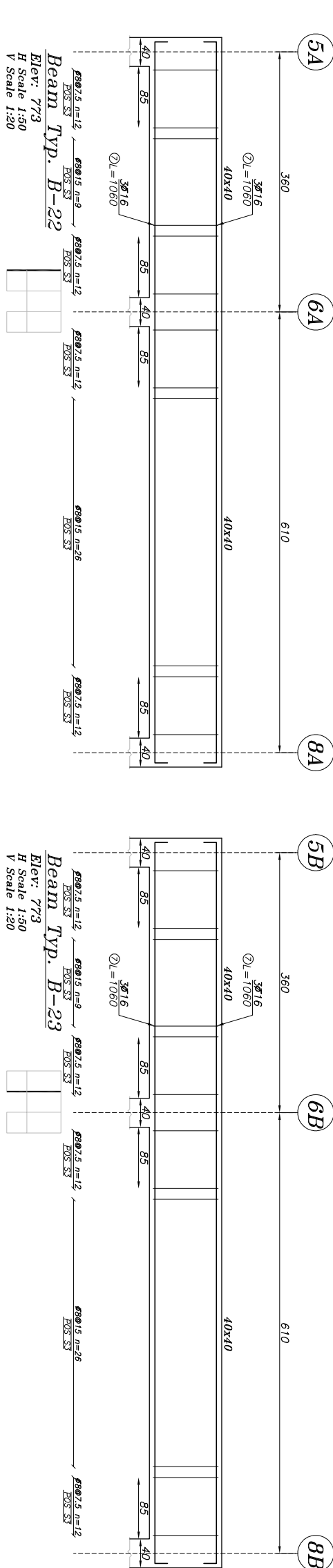
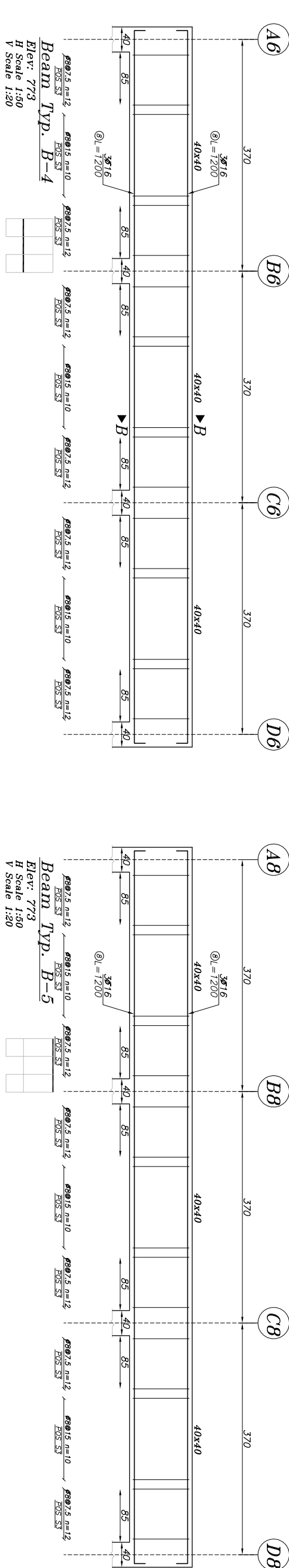
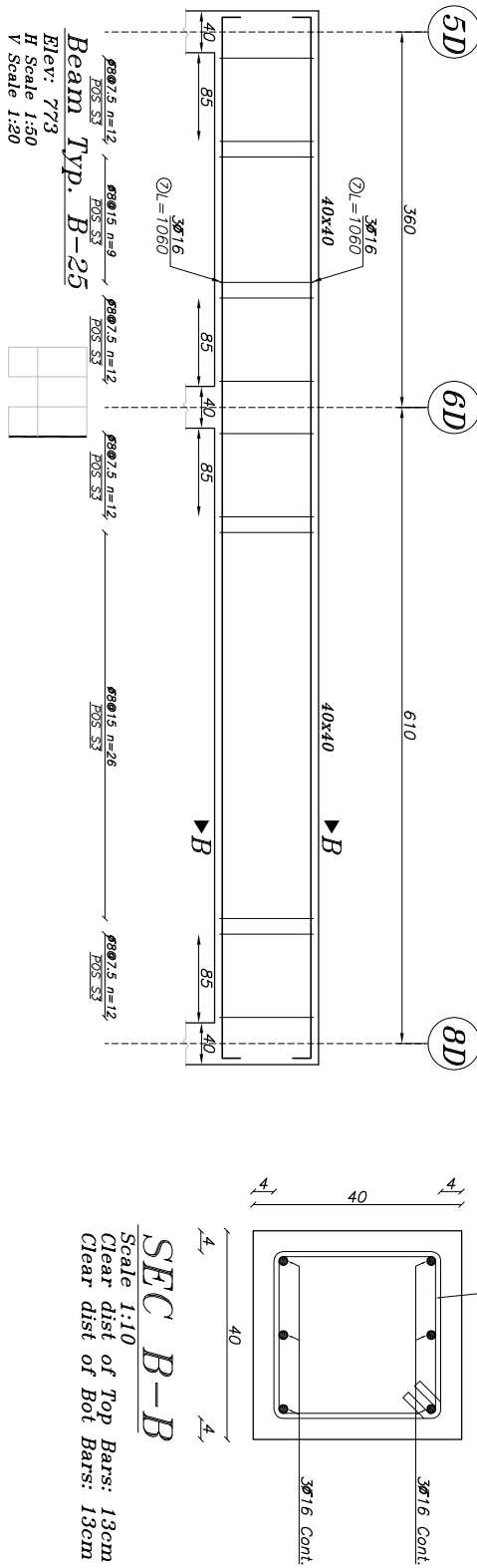
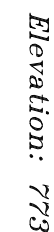
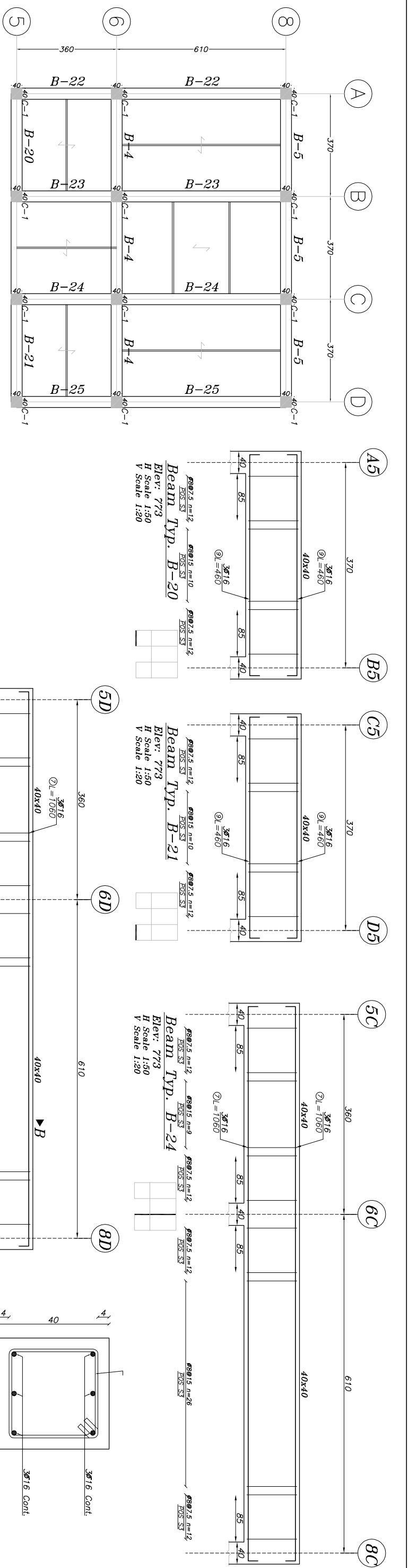
SEC A-A  
Scale 1:10  
Clear dist of Top Bars: 6cm  
Clear dist of Bot Bars: 6cm



SEC B-B  
Scale 1:10  
Clear dist of Top Bars: 13cm  
Clear dist of Bot Bars: 13cm

1391, 9, 23					
SN	DATE	SN	DATE	DESCRIPTION	
APP	DATE	CHK	DATE	REV	
1					
سازنده		مهندس		کارفرما: موسسه خبریه فرهنگی هنره افق قریب	
RESP		RESP		عنوان پروژه:	
DESIGNED BY		DESIGNED BY		مختص آموزش پرسنل حصارگر مکان بجهت پروژه	
DRAWN BY		DRAWN BY		نام ساختمان: کارگاه و سرایداري و انبار	
CHECKED BY		CHECKED BY		PRAMING PLAN & DETAILS	
APPROVED BY		APPROVED BY		SHEET TITLE	
1391, 9, 23		1391, 9, 23		SCALE 1:100	
DATE		DATE		مشارف: S-08	




[illegible]

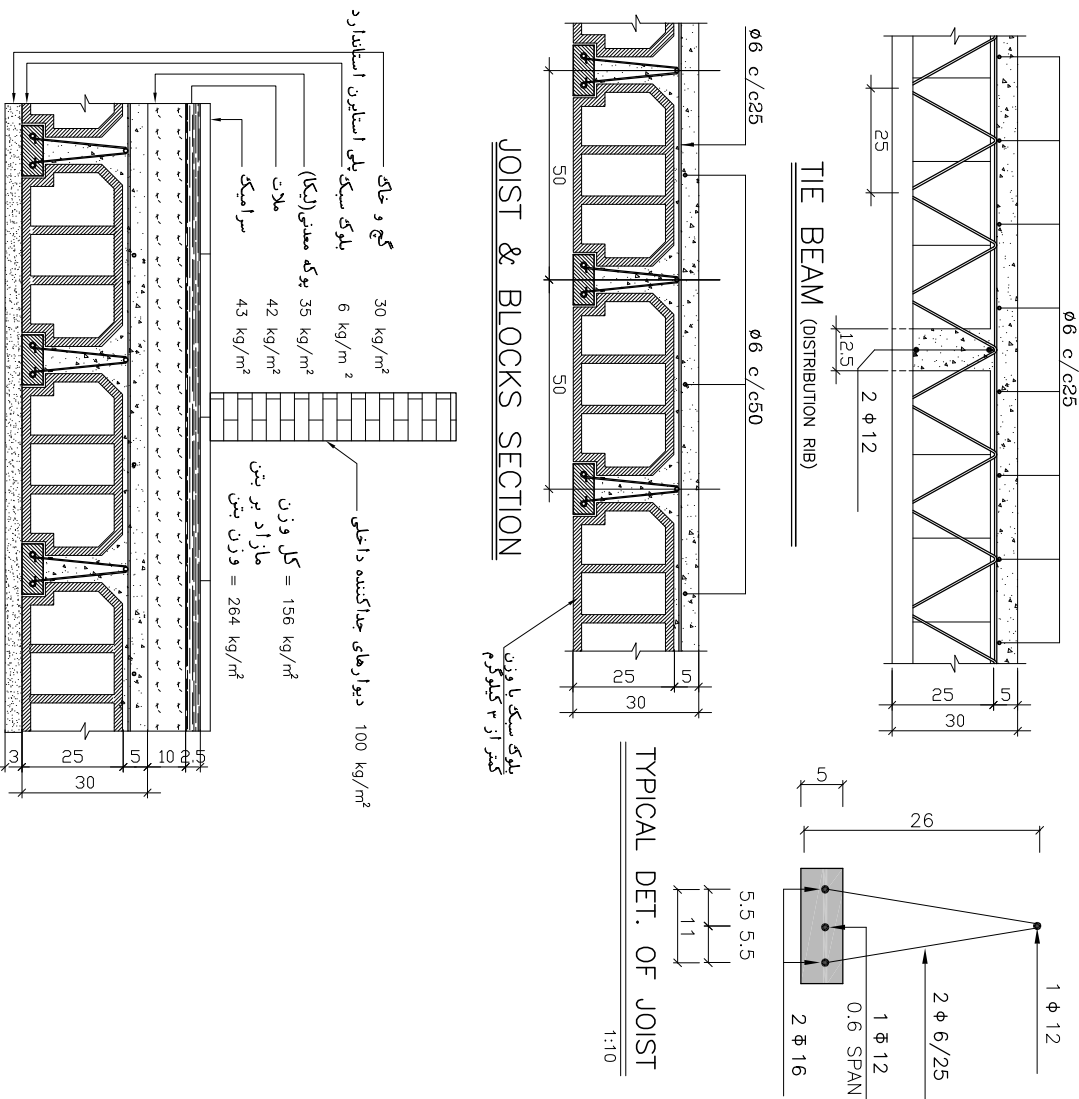
## Beams Bar Schedule

Pos	SHAPE	$\phi$ (mm)	No.	L(m)	W(kg)	TOTAL W(kg)
7	<div><div>0.30</div><div>10.00</div><div>0.30</div></div>	16	36	10.60	16.62	598.15
8	<div><div>0.30</div><div>11.40</div><div>0.30</div></div>	16	78	12.00	18.81	1467.17
9	<div><div>0.30</div><div>4.00</div><div>0.30</div></div>	16	30	4.60	7.21	216.31
10	<div><div>0.85</div><div>6.35</div><div>0.30</div></div>	16	6	7.50	11.76	70.54
11	<div><div>1.05</div><div>5.50</div><div>0.30</div></div>	16	6	6.85	10.74	64.42
12	<div><div>0.30</div><div>8.15</div><div></div></div>	16	12	8.45	13.25	158.94
13	<div><div>0.30</div><div>9.00</div><div></div></div>	16	12	9.30	14.58	174.93
14	<div><div></div><div>3.70</div><div></div></div>	16	2	3.70	5.80	11.60
15	<div><div>0.85</div><div>8.65</div><div></div></div>	16	6	9.50	14.89	89.35
16	<div><div>0.85</div><div>3.80</div><div>0.30</div></div>	16	6	4.95	7.76	46.55
17	<div><div>1.05</div><div>8.90</div><div></div></div>	16	6	9.95	15.60	93.58
18	<div><div>1.05</div><div>2.70</div><div>0.30</div></div>	16	6	4.05	6.35	38.09
19	<div><div>0.30</div><div>2.30</div><div></div></div>	16	13	2.60	4.08	52.98
20	<div><div>0.30</div><div>1.50</div><div></div></div>	16	40	1.80	2.82	112.86
21	<div><div>0.85</div><div>8.25</div><div>0.30</div></div>	16	12	9.40	14.73	176.81
22	<div><div>1.05</div><div>7.55</div><div>0.30</div></div>	16	18	8.90	13.95	251.11
23	<div><div></div><div>3.40</div><div></div></div>	16	11	3.40	5.33	58.62
24	<div><div>0.30</div><div>7.85</div><div></div></div>	16	12	8.15	12.78	153.30
25	<div><div>0.30</div><div>8.55</div><div></div></div>	16	18	8.85	13.87	249.70
26	<div><div></div><div>2.60</div><div></div></div>	16	5	2.60	4.08	20.38
27	<div><div></div><div>2.65</div><div></div></div>	16	9	2.65	4.15	37.38
28	<div><div>0.85</div><div>4.55</div><div>0.30</div></div>	16	6	5.70	8.93	53.61
29	<div><div>0.30</div><div>11.55</div><div></div></div>	16	6	11.85	18.57	111.45
30	<div><div>0.30</div><div>1.25</div><div></div></div>	16	1	1.55	2.43	2.43
Total weight						4310.28

## Beams Stirrups Schedule

POS	SHAPE	$\phi$ (mm)	No.	L(m)	W(kg)	TOTAL W(kg)
S3		8	3420	1.41	0.55	1890.04
Total weight						1890.04

Concrete Volume Summary (m³)				
Elevation	Roof	Column	Wall	Sum
+7.73	21.11	6.51	0.00	27.6
+5.75	37.16	3.53	0.00	40.7
+3.99	25.99	17.04	0.00	43.0
+0.25	35.73	10.00	0.00	45.7
Sum	120.0	37.1	0.0	157



دتایل سر امیک کف

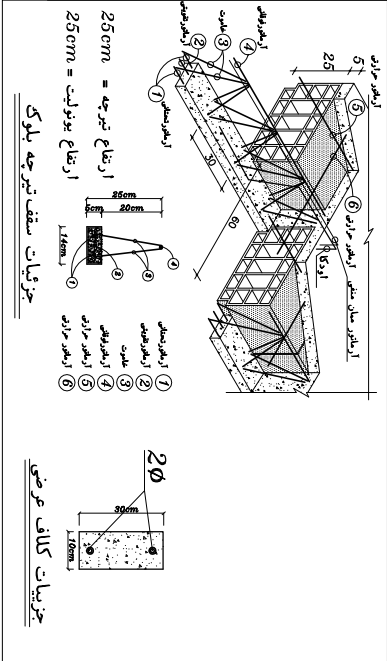
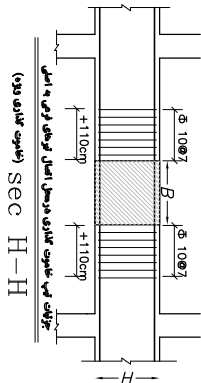
جدید اسم تیرہ ما		جدید تیرہ برای تک مسکونی							
اسم ایئر پور	قد ایرلاینڈر	طالوت ایر پورٹس				ایئر پورٹ ایر	ایئر پورٹ عرض	یو ایئر لائنڈ	ایروڈ
		Nom		Pos					
		(1)	(2)	(3)	(4)	(5)	(6)		
L=2.5~4m	J1	2008	—	φ6	108	φ6@50cm	φ6@25cm	—	106
L=4.5 m	J2	2010	—	φ6	1010	φ6@50cm	φ6@25cm	206	106
L=5 m	J3	2010	—	φ6	1010	φ6@50cm	φ6@25cm	206	106
L=5.5 m	J4	2012	—	φ6	1012	φ6@50cm	φ6@25cm	206	106
L=6 m	J5	2014	—	φ6	1012	φ6@50cm	φ6@25cm	208	108
L=6.5 m	J6	2014	—	φ6	1012	φ6@50cm	φ6@25cm	208	108
L=7 <sup>*</sup> m	J7	2016	—	φ6	1012	φ6@50cm	φ6@25cm	2010	1010
L=7.5 <sup>*</sup> m	J8	2016	1012	φ6	1012	φ6@50cm	φ6@25cm	2010	1010
L=8 <sup>*</sup> m	J9	2018	1010	φ6	1012	φ6@50cm	φ6@25cm	2010	1010

\* از تیرچه دویل با مقطع نشان داده شده استفاده کنید.

\* طول ارماتور تقویتی  $\frac{1}{3}$  طول دهانه می باشد. که در وسط دهانه قرار میگیرد

رمان‌های تقویت در صورت رعایت فاصله ۲ رمان‌های تغییر حداقل ۵، ۱۰ و ۲ رمان‌های اصلی قرار می‌گیرد

॥ १ ॥

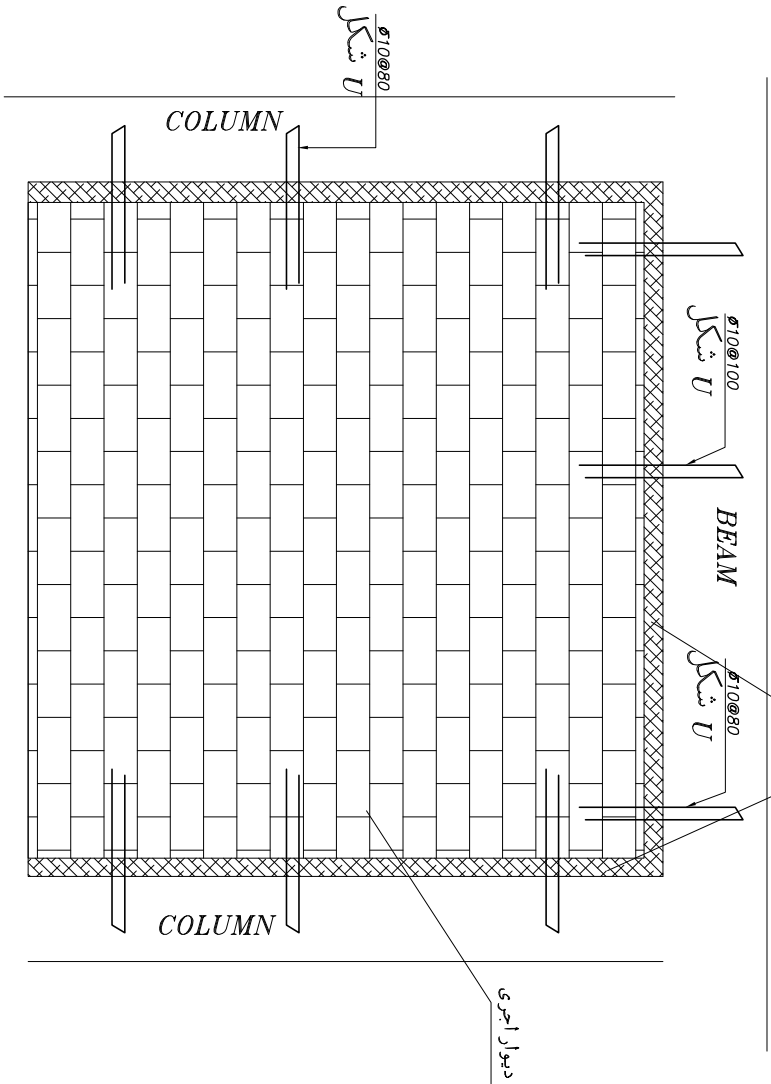
[illegible]

## Total weight

4310.28

## Beams Bars Cutting Plan

For ø16		Unit: m	
Cutting Pattern	<div>Length Pos</div>	Scrap	No.
<div><div></div><div>12.00</div><div>8</div></div>		0.00	78
<div><div></div><div>11.85</div><div>29</div></div>		0.15	6
<div><div></div><div>10.60</div><div>7</div></div>		1.40	36
<div><div></div><div>9.95</div><div>17</div></div> <div><div></div><div>1.80</div><div>20</div></div>	0.25	6	
<div><div></div><div>9.50</div><div>15</div></div> <div><div></div><div>1.80</div><div>20</div></div>	0.70	6	
<div><div></div><div>9.40</div><div>21</div></div> <div><div></div><div>2.60</div><div>19</div></div>	0.00	12	
<div><div></div><div>9.30</div><div>13</div></div> <div><div></div><div>2.65</div><div>27</div></div>	0.05	9	
<div><div></div><div>9.30</div><div>13</div></div> <div><div></div><div>2.60</div><div>19</div></div>	0.10	1	
<div><div></div><div>9.30</div><div>13</div></div> <div><div></div><div>2.60</div><div>26</div></div>	0.10	2	
<div><div></div><div>8.90</div><div>22</div></div> <div><div></div><div>2.60</div><div>26</div></div>	0.50	3	
<div><div></div><div>8.90</div><div>22</div></div> <div><div></div><div>1.80</div><div>20</div></div>	1.30	15	
<div><div></div><div>8.85</div><div>25</div></div> <div><div></div><div>1.80</div><div>20</div></div>	1.35	13	
<div><div></div><div>8.85</div><div>25</div></div> <div><div></div><div>1.55</div><div>30</div></div>	1.60	1	
<div><div></div><div>8.45</div><div>12</div></div> <div><div></div><div>3.40</div><div>23</div></div>	0.15	11	
<div><div></div><div>8.15</div><div>24</div></div> <div><div></div><div>3.70</div><div>14</div></div>	0.15	2	
<div><div></div><div>7.50</div><div>10</div></div> <div><div></div><div>4.05</div><div>18</div></div>	0.45	6	
<div><div></div><div>6.85</div><div>11</div></div> <div><div></div><div>4.95</div><div>16</div></div>	0.20	6	
<div><div></div><div>5.70</div><div>28</div></div> <div><div></div><div>5.70</div><div>28</div></div>	0.60	3	
<div><div></div><div>4.60</div><div>9</div></div> <div><div></div><div>4.60</div><div>9</div></div>	2.80	15	
<div><div></div><div>8.85</div><div>25</div></div>	3.15	4	
<div><div></div><div>8.45</div><div>12</div></div>	3.55	1	
<div><div></div><div>8.15</div><div>24</div></div>	3.85	10	
Total number of required 12.00m		246	
Total Waste Rate (%)		6.84%	



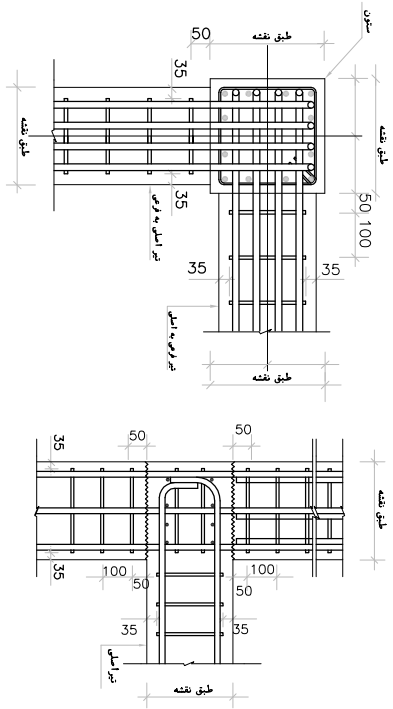
یونولیت به ضخامت ۳ سانتی متر

۵۰۰

سیمانکار، موظف است با در نظر گرفتن تمهیدات لازم

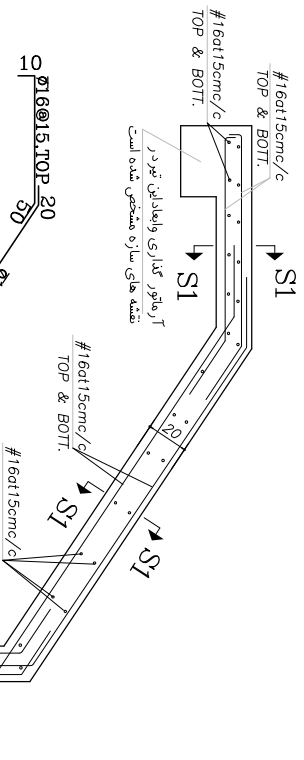
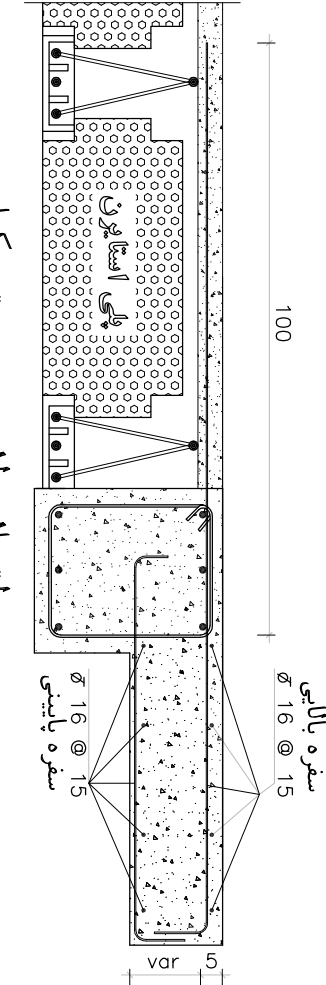
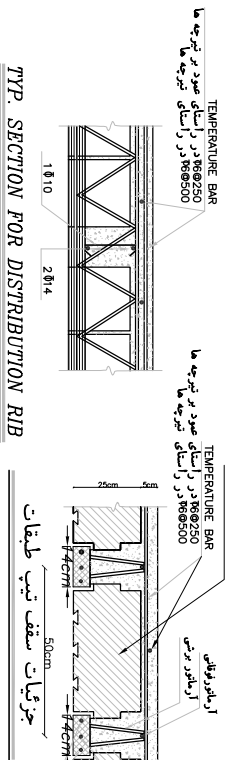
مانع از آن شود که دیوارها و جداگرهای میانقاب‌ی

ممانعتی برای حرکت قانها ایجاد نماید.



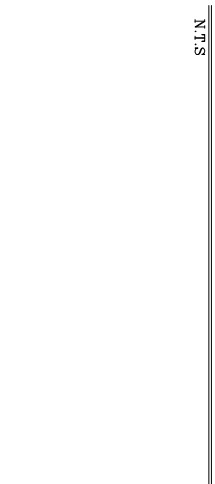
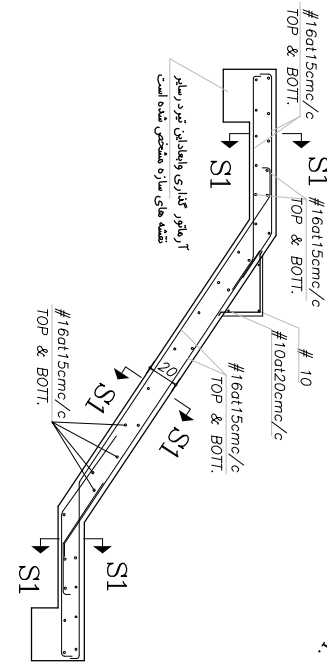
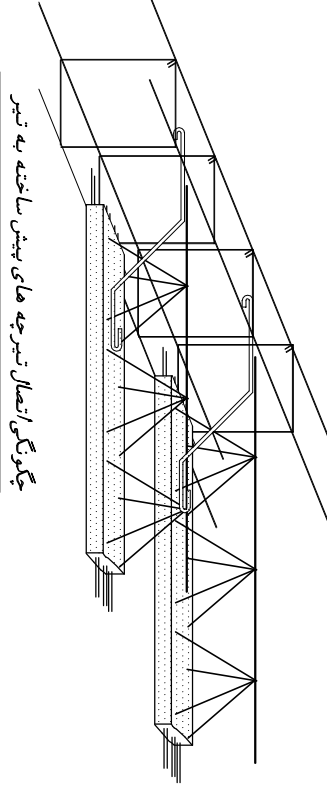
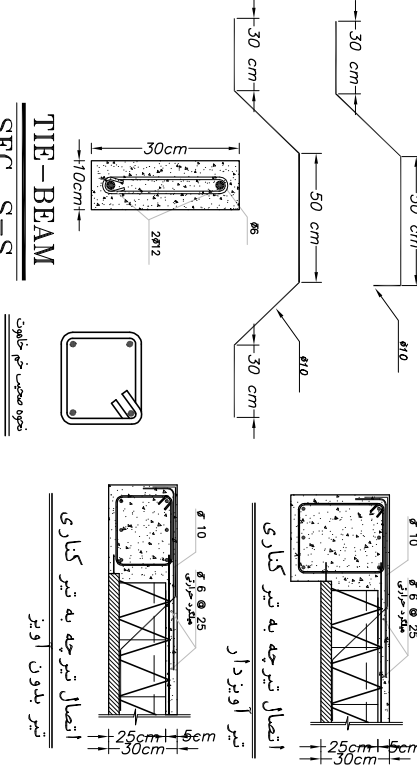
اتصال تیر به ستون مطابق با ضوابط شکل پذیر  $\text{متر } ۱۳۹۶,۰۹$

[illegible]



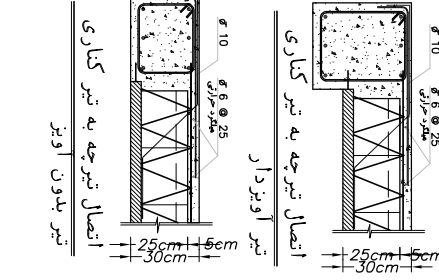
TYP. SECTION FOR DISTRIBUTION RIB

اتصال دال بنی به تیر کناری

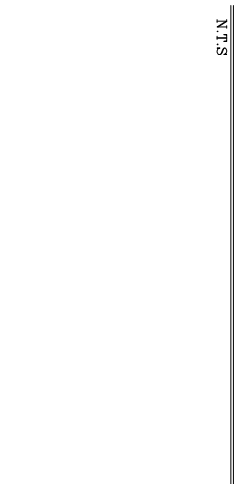
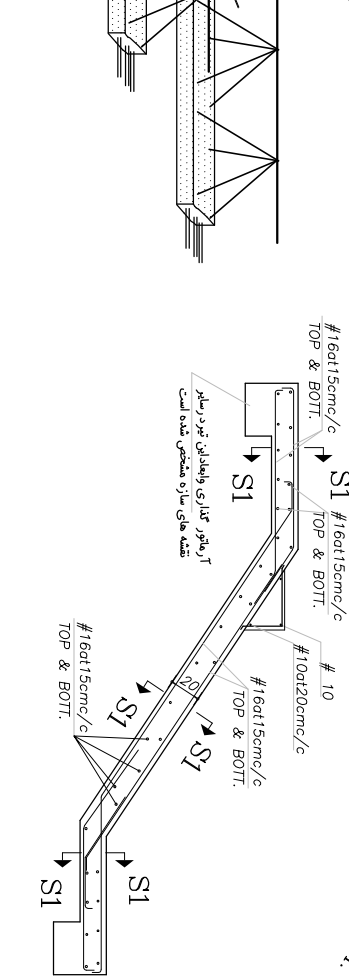


TIE-BEAM SEC. S-S

تیر بدون آویز

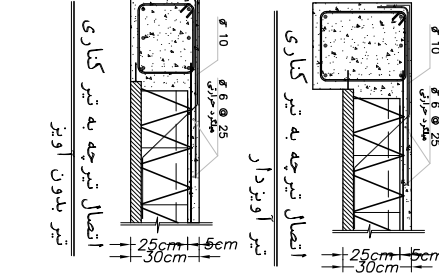


اتصال تیرچه به تیر کناری

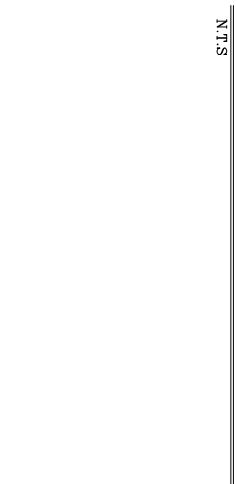
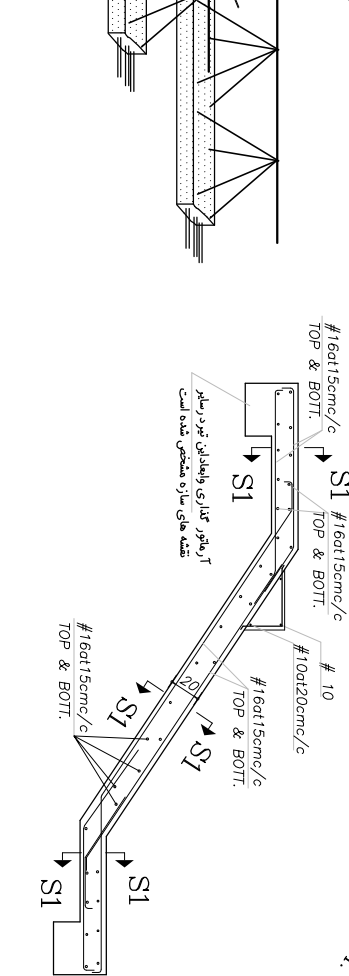


TIE-BEAM SEC. S-S

تیر بدون آویز

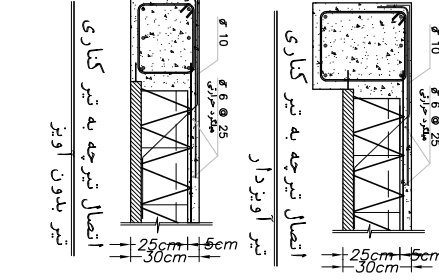


اتصال تیرچه به تیر کناری

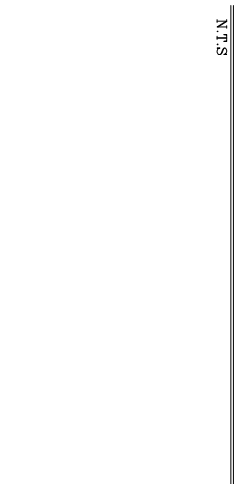
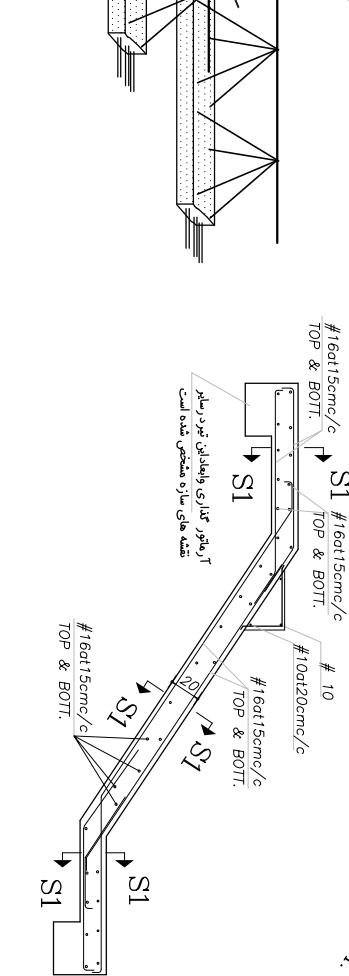


TIE-BEAM SEC. S-S

تیر بدون آویز

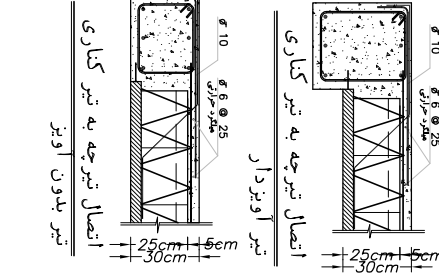


اتصال تیرچه به تیر کناری

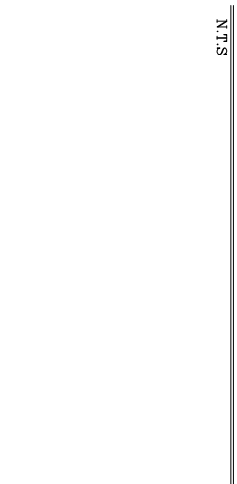
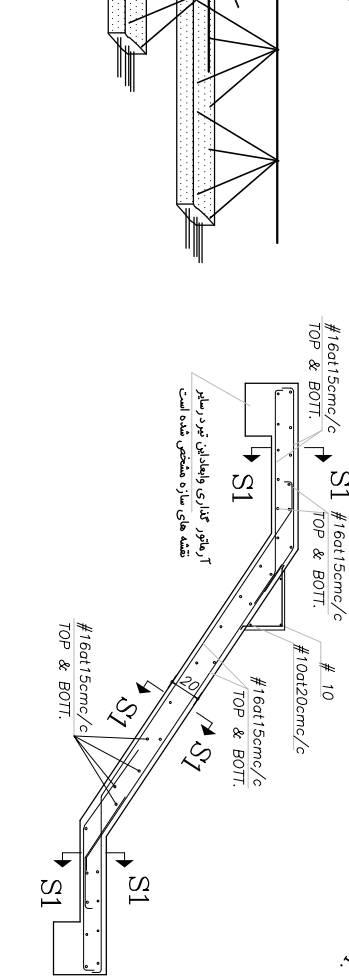


TIE-BEAM SEC. S-S

تیر بدون آویز

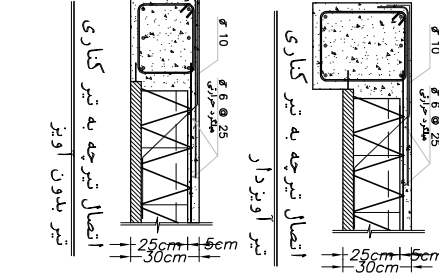


اتصال تیرچه به تیر کناری

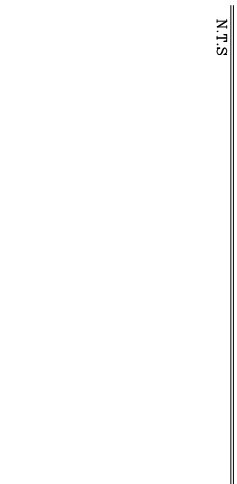
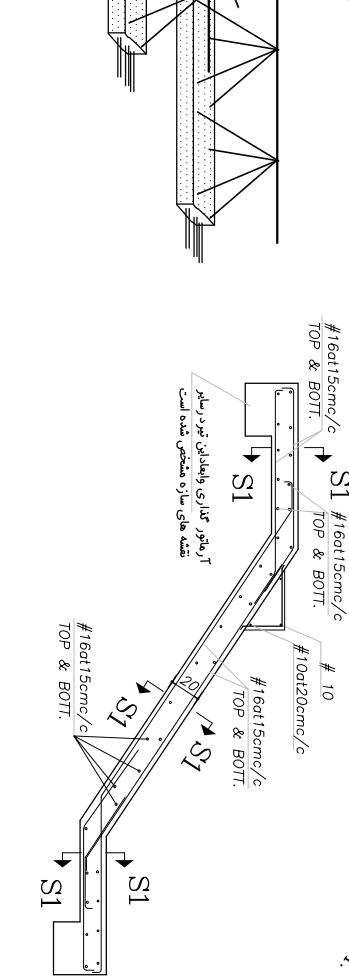


TIE-BEAM SEC. S-S

تیر بدون آویز

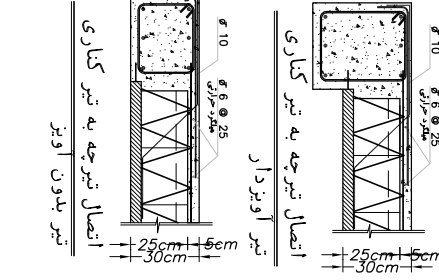


اتصال تیرچه به تیر کناری

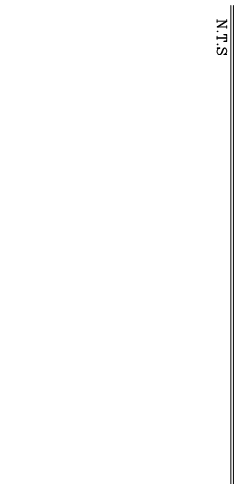
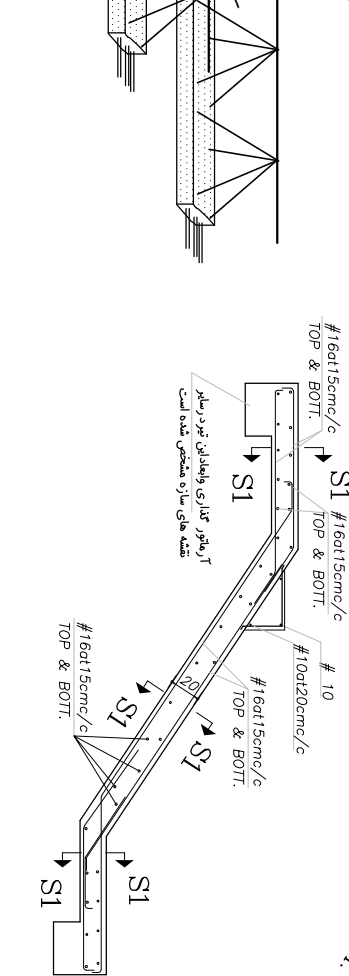


TIE-BEAM SEC. S-S

تیر بدون آویز

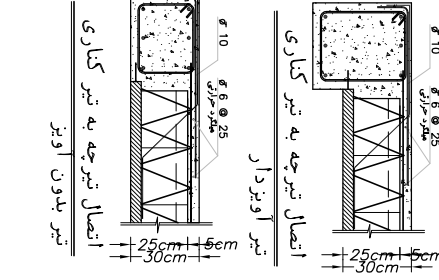


اتصال تیرچه به تیر کناری

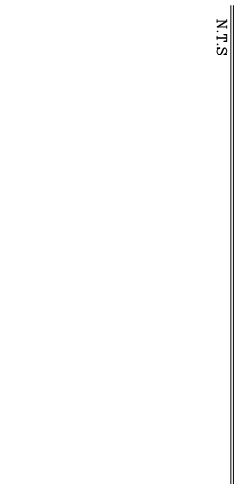
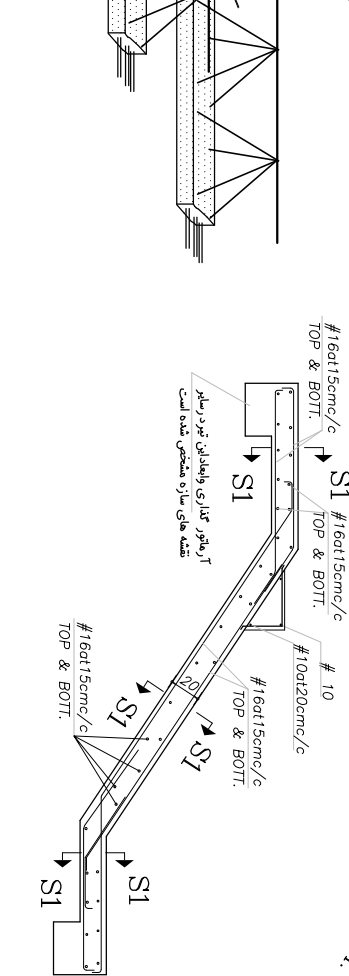


TIE-BEAM SEC. S-S

تیر بدون آویز

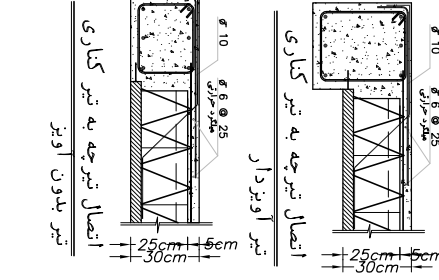


اتصال تیرچه به تیر کناری

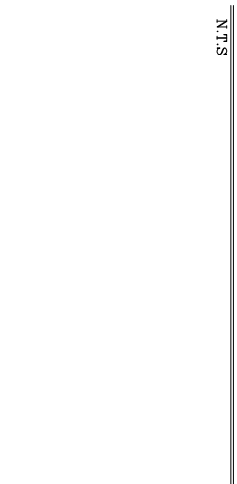
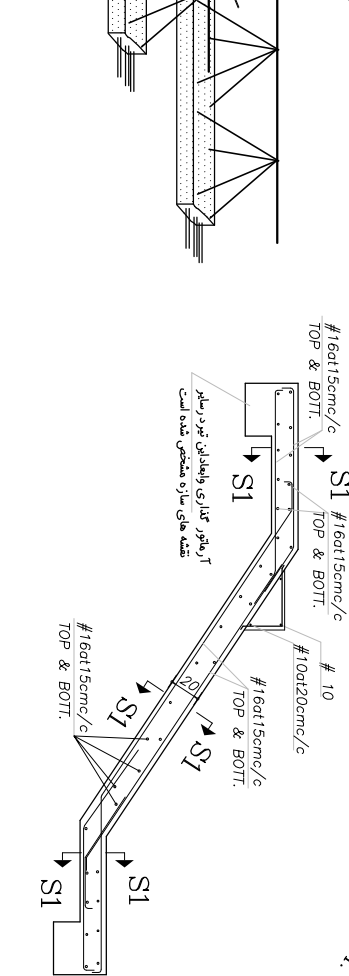


TIE-BEAM SEC. S-S

تیر بدون آویز

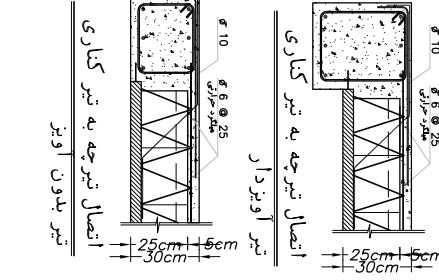


اتصال تیرچه به تیر کناری

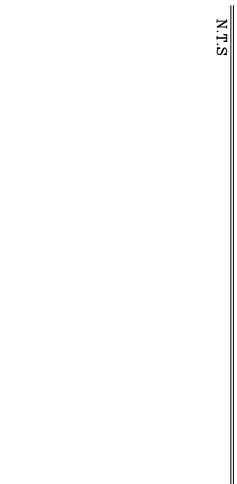
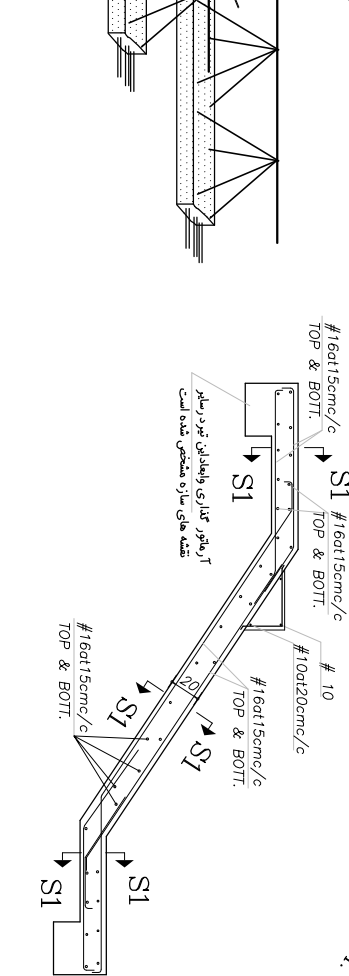


TIE-BEAM SEC. S-S

تیر بدون آویز

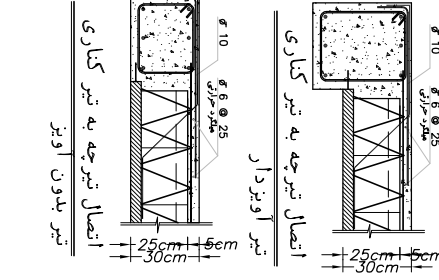


اتصال تیرچه به تیر کناری

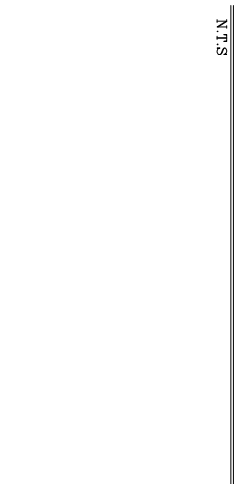
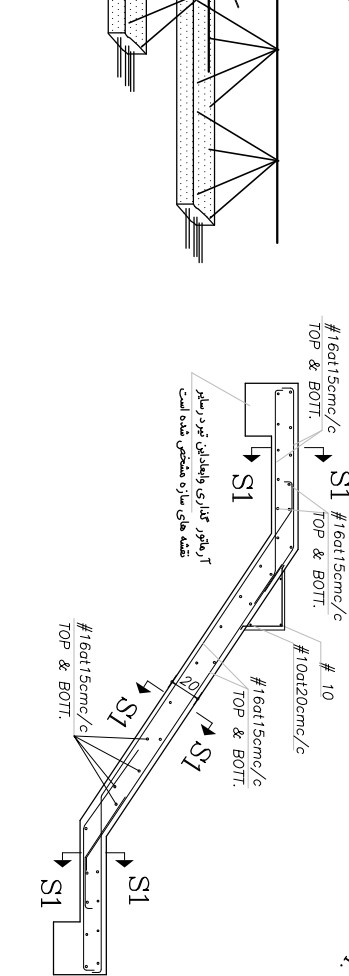


TIE-BEAM SEC. S-S

تیر بدون آویز

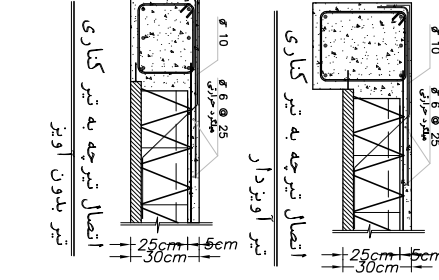


اتصال تیرچه به تیر کناری

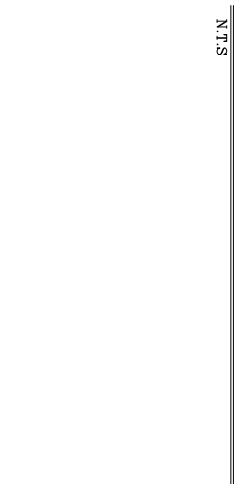
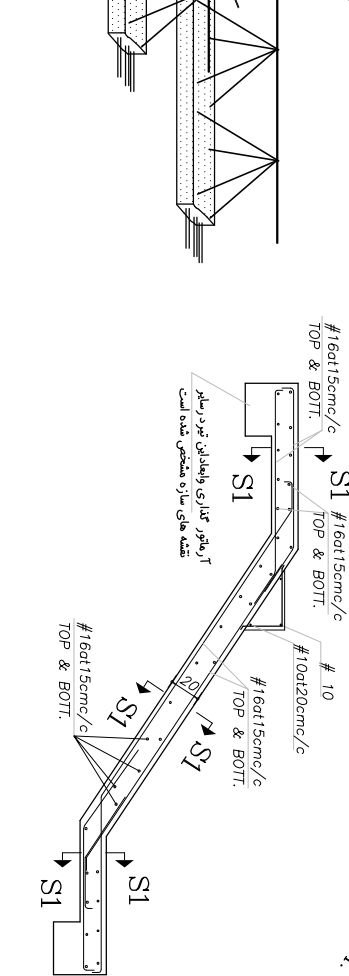


TIE-BEAM SEC. S-S

تیر بدون آویز

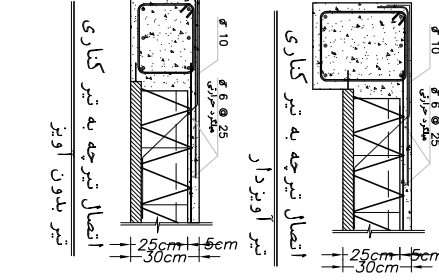


اتصال تیرچه به تیر کناری

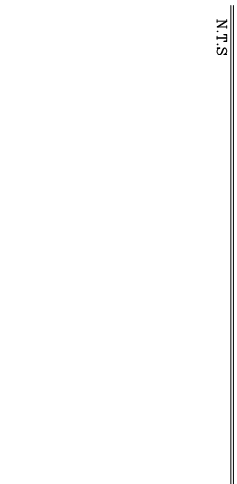
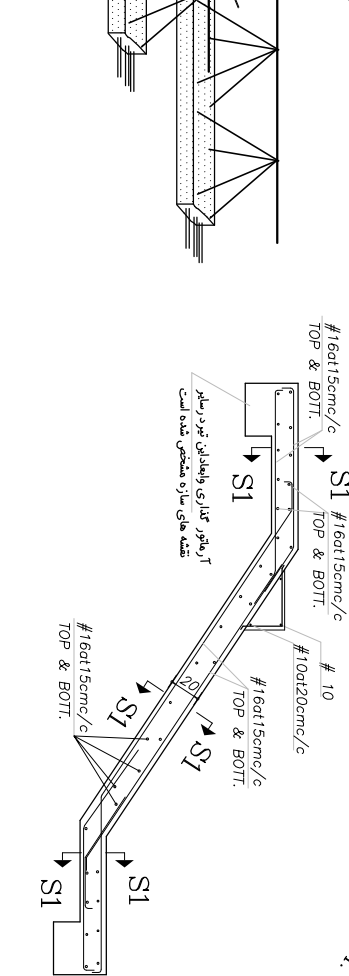


TIE-BEAM SEC. S-S

تیر بدون آویز

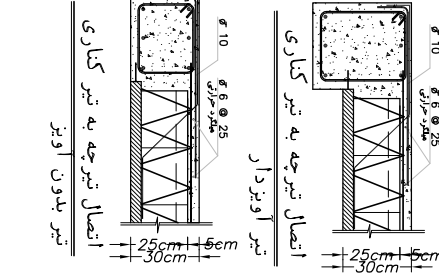


اتصال تیرچه به تیر کناری

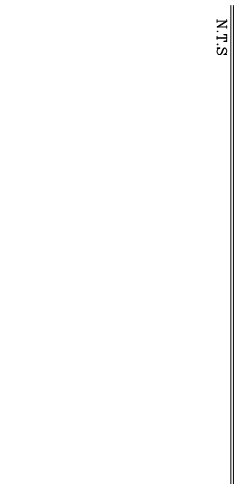
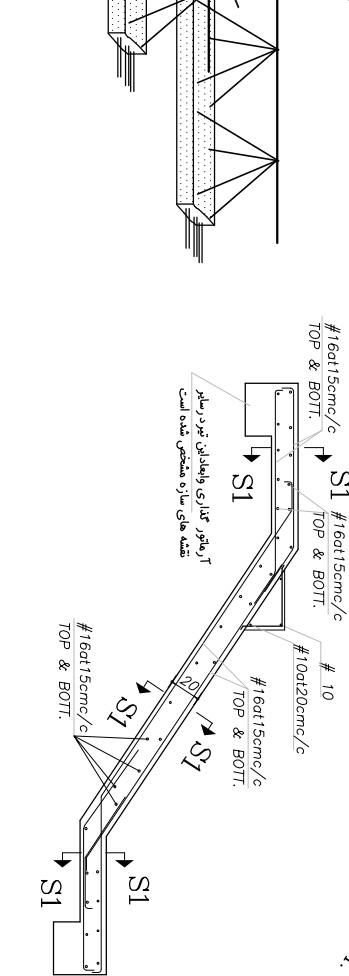


TIE-BEAM SEC. S-S

تیر بدون آویز

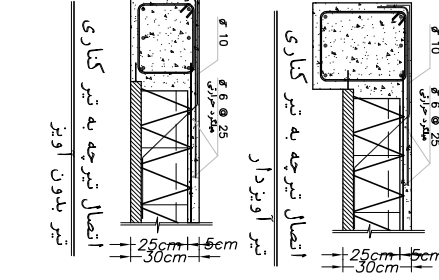


اتصال تیرچه به تیر کناری

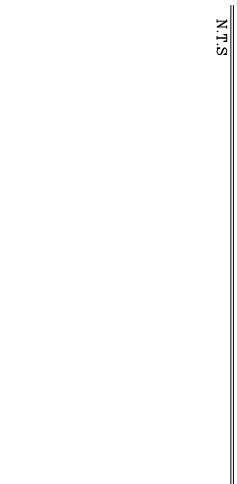
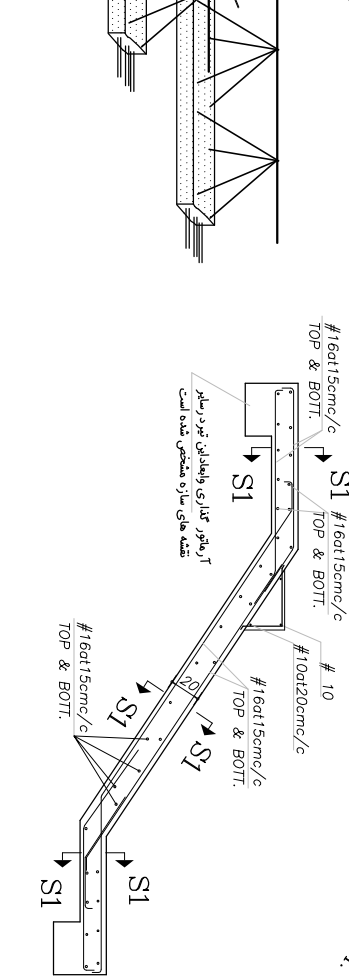


TIE-BEAM SEC. S-S

تیر بدون آویز

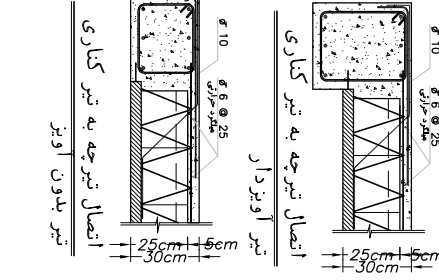


اتصال تیرچه به تیر کناری

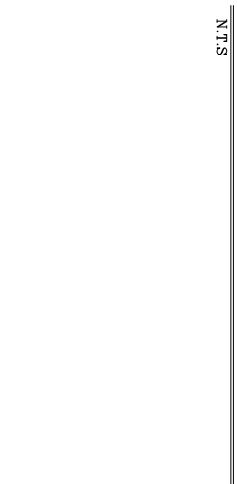
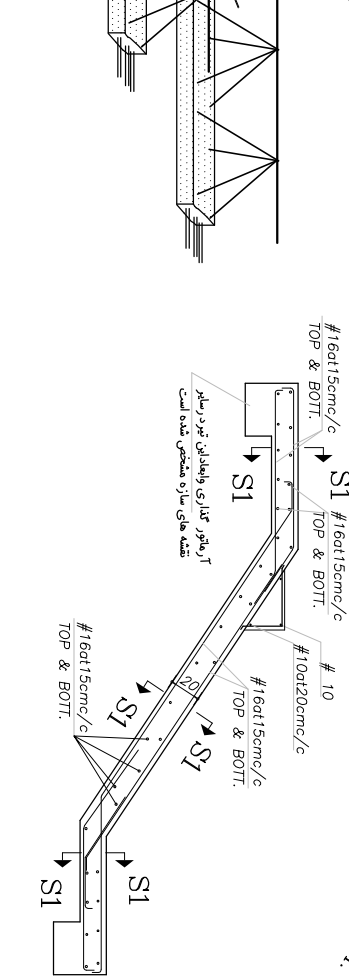


TIE-BEAM SEC. S-S

تیر بدون آویز

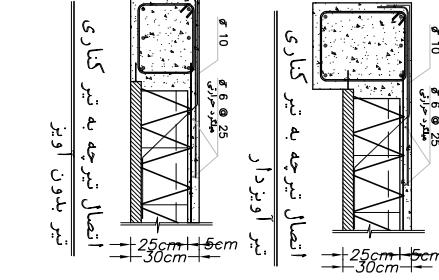


اتصال تیرچه به تیر کناری

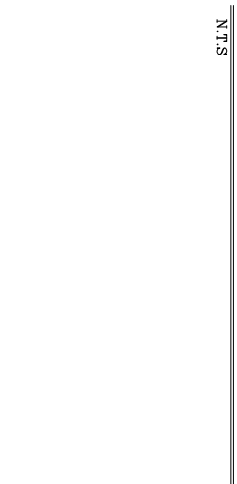
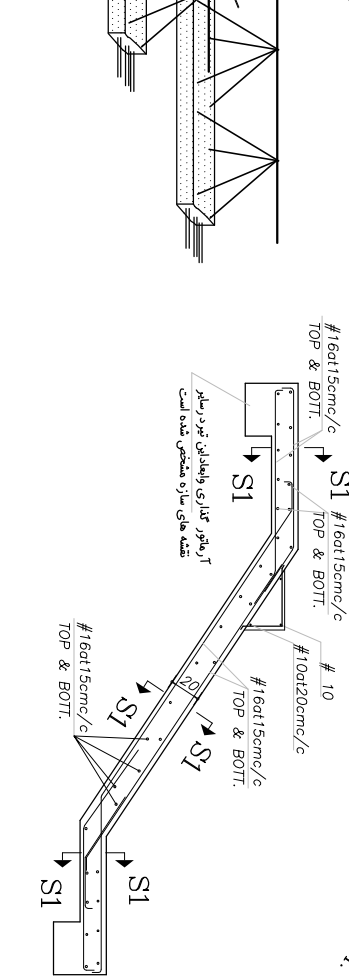


TIE-BEAM SEC. S-S

تیر بدون آویز

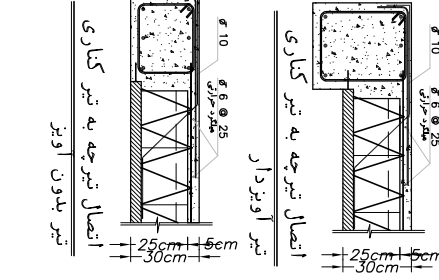


اتصال تیرچه به تیر کناری

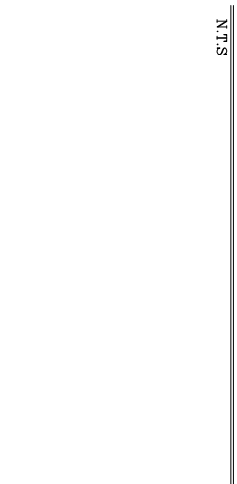
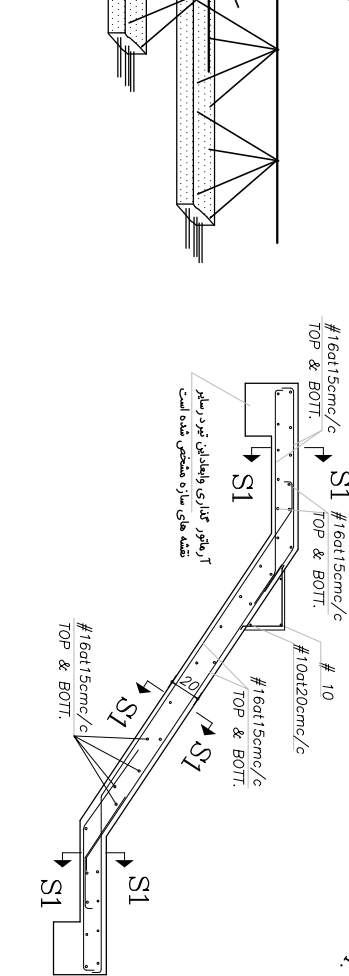


TIE-BEAM SEC. S-S

تیر بدون آویز

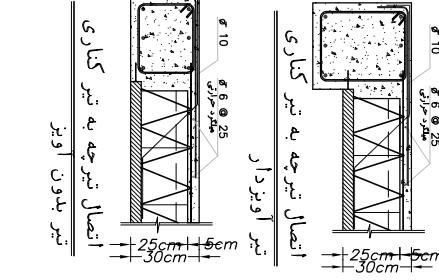


اتصال تیرچه به تیر کناری

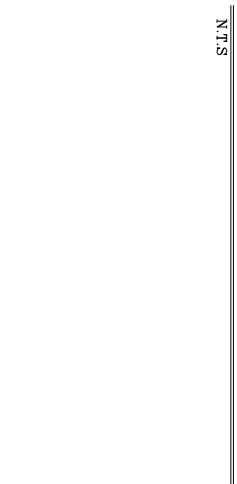
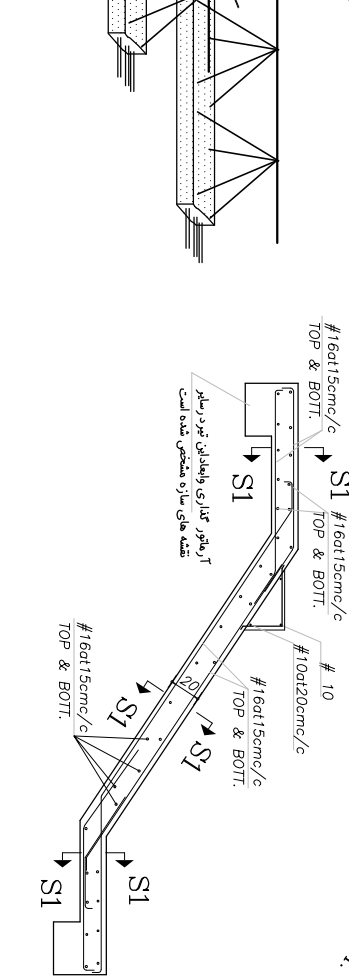


TIE-BEAM SEC. S-S

تیر بدون آویز

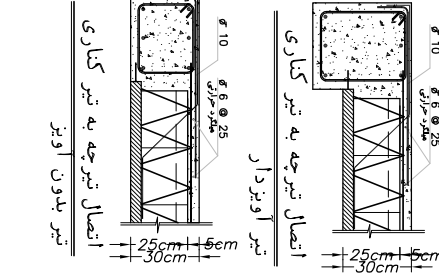


اتصال تیرچه به تیر کناری

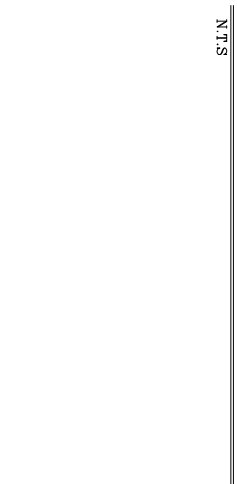
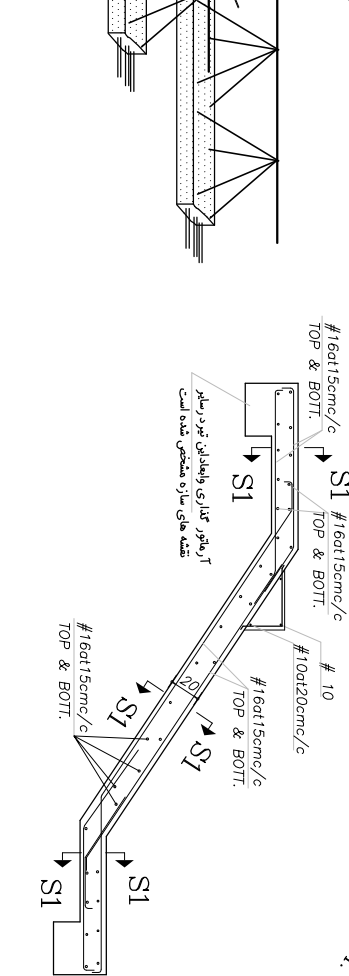


TIE-BEAM SEC. S-S

تیر بدون آویز

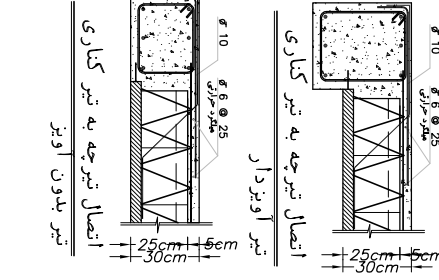


اتصال تیرچه به تیر کناری

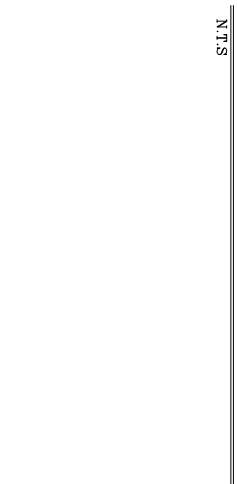
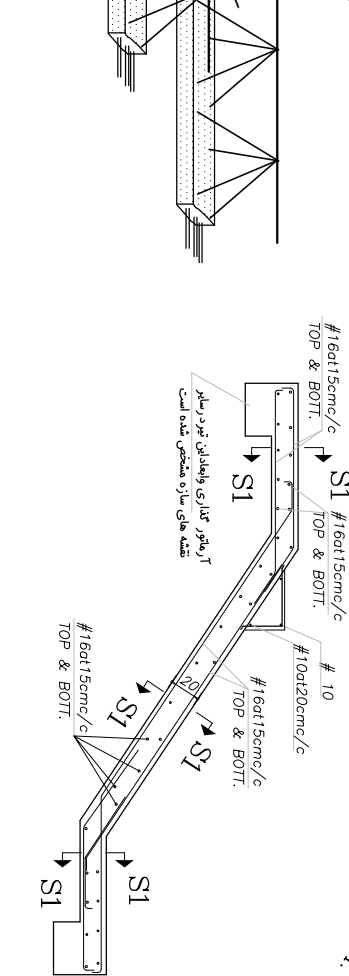


TIE-BEAM SEC. S-S

تیر بدون آویز

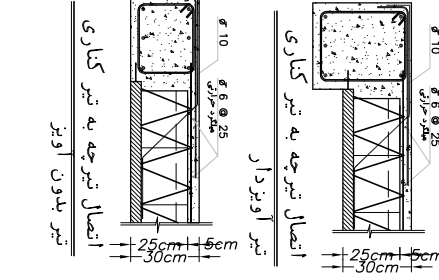


اتصال تیرچه به تیر کناری

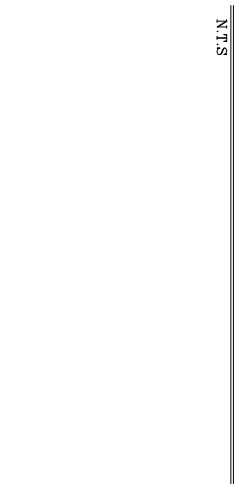
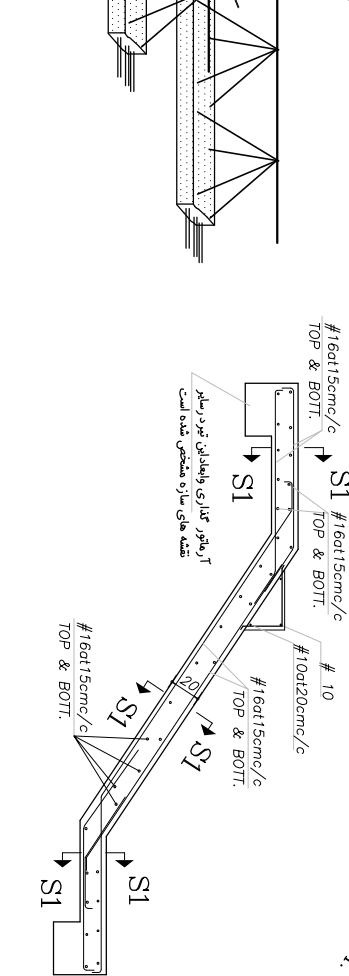


TIE-BEAM SEC. S-S

تیر بدون آویز

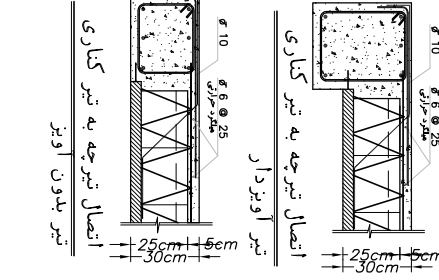


اتصال تیرچه به تیر کناری

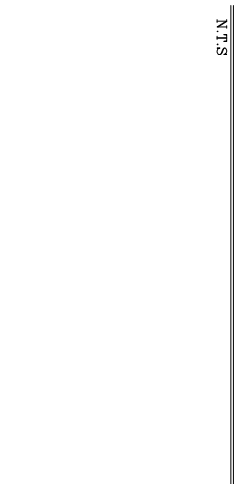
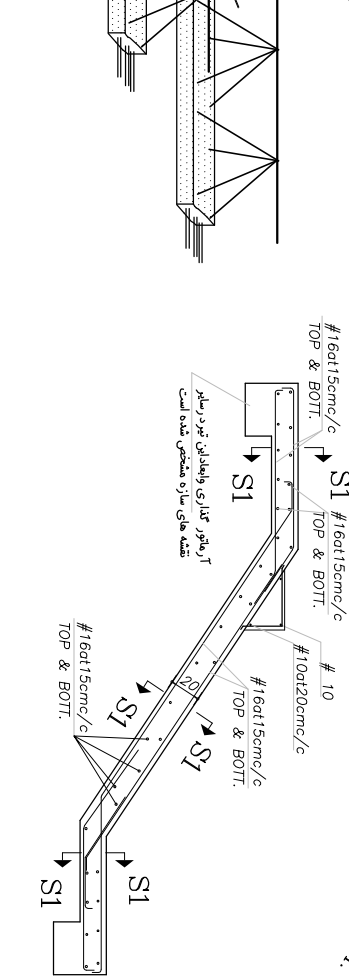


TIE-BEAM SEC. S-S

تیر بدون آویز

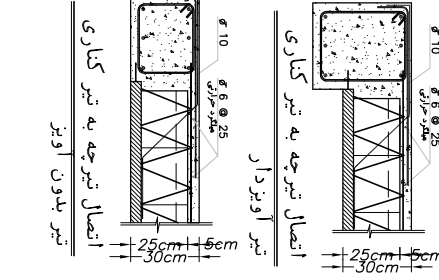


اتصال تیرچه به تیر کناری

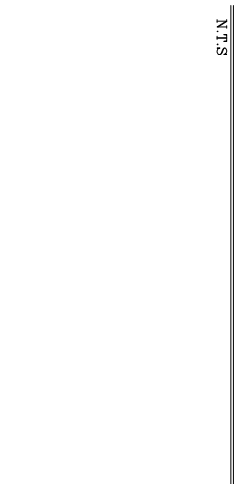
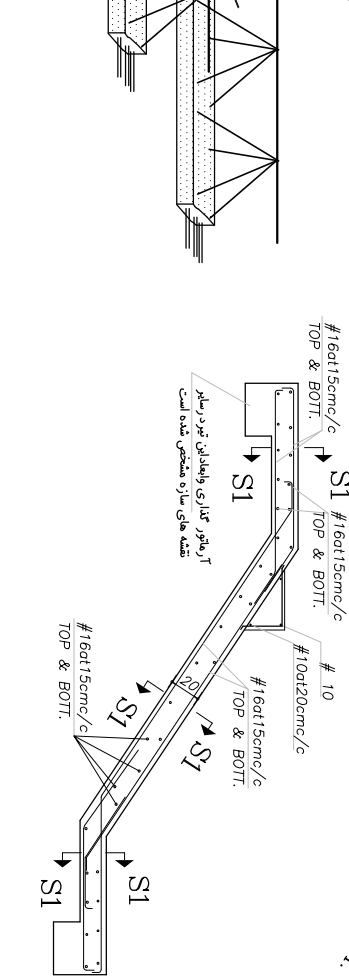


TIE-BEAM SEC. S-S

تیر بدون آویز



اتصال تیرچه به تیر کناری



TIE-BEAM SEC. S-S

تیر بدون آویز

